



TÜRKİYE
YAZMA
ESERLER
KURUMU
BAŞKANLIĞI

KONSERVASYON UYGULAMALARI

Kitap Şifhanesi ve Arşiv Dairesi Başkanlığı

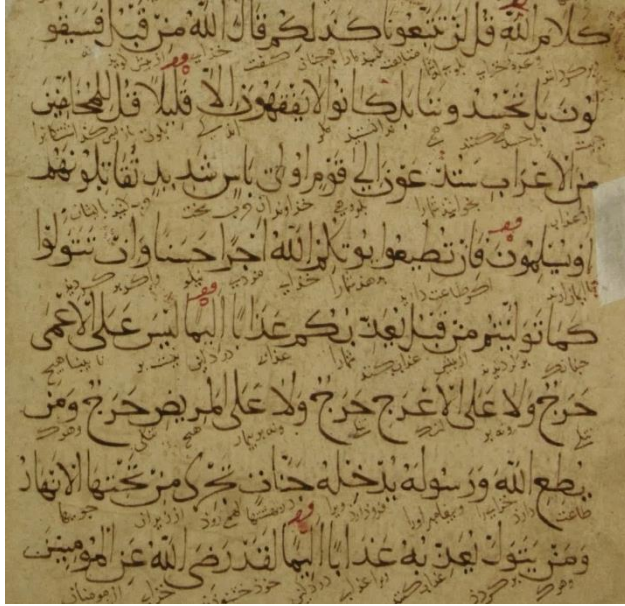
Hacı Selim Ağa Yazma Eser Kütüphanesi

Hüdâî Efendi Koleksiyonu - 20

Kur'ân-ı Kerîm

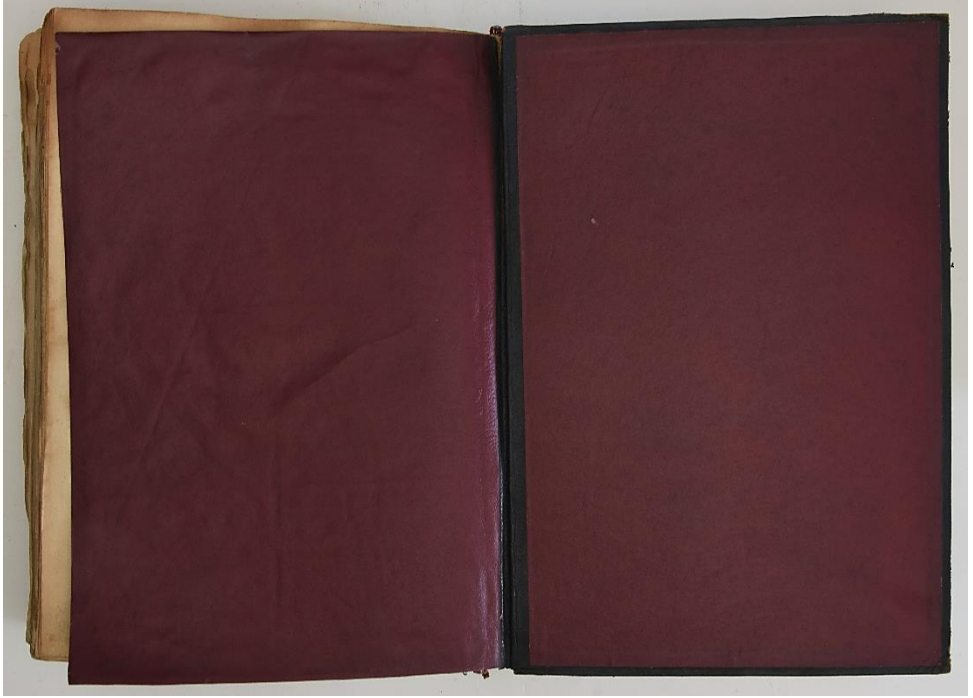
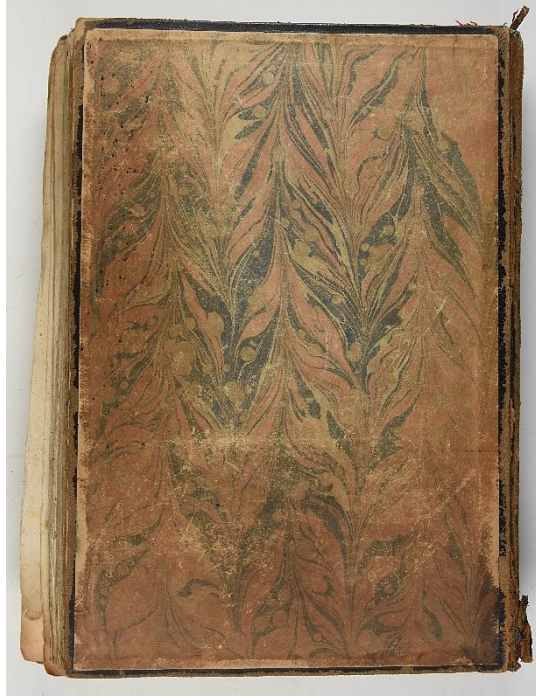
Leyla YÜCELSİN
2019

MÜHÜR VE DİĞER KAYITLAR



Eser bir Kur'ân-ı Kerîm nüshasıdır. Hicrî 621 (M. 1224) yılında istinsah edilmiştir. Hattatı tespit edilememiştir. Nüsha tam olup Fatiha Sûresi'nden Nas Sûresi'ne kadar tamamının Farsça kelime mealleri satırların altlarında verilmiştir. İlk ve son varaklarda Hüdâi Efendi Kütüphanesi'nin mührü mevcuttur. Mühür iç yazısı: "Kütüphaneye-i Hazreti pir Hüdâyî" (1a, 338b)

CİLT



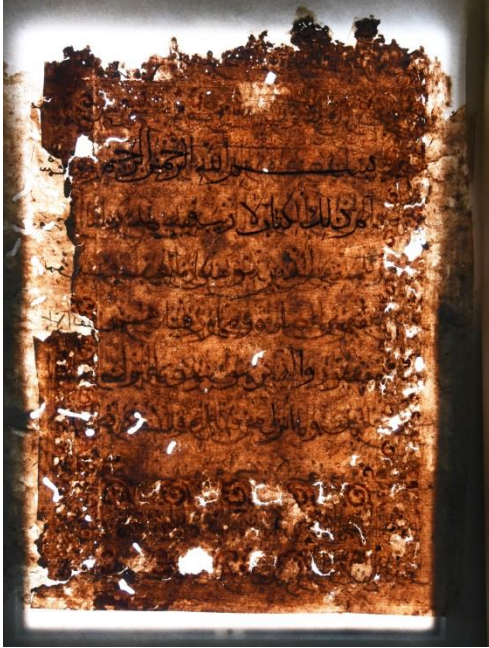
Eserin cildi orijinal değildir. Kapaklar çahargûşe ebru olup sırtı siyah deridir. Ön kapak 24,5 x 35 cm, arka kapak 23,7 x 35,3 cm ölçülerindedir. Ön ve arka kapak içleri bordo renkte deri görünümlü dokulu kâğıttır. Yan kâğıt olarak da aynı kâğıt kullanılmıştır. Yan kâğıdın iç yüzüne eserin baş kısmındaki onarımda kullanılan asitli kâğıttan yapıştirilmiştir. Köstekler siyah deri olup; ciltte sertap ve miklep bulunmamaktadır.

METİN

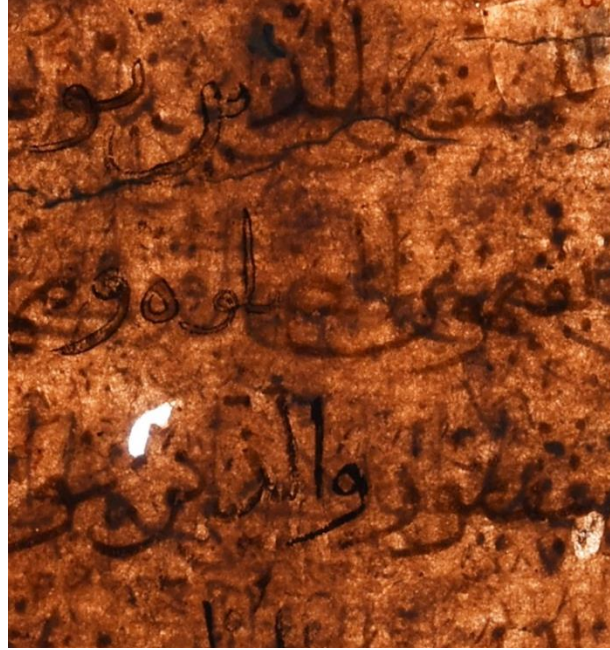


Metin kısmı 338 yaprak, 26 forma ve her varak 20 satırdan oluşmaktadır. Eser nesih hat ile siyah ve kırmızı mürekkep kullanılarak yazılmıştır. Eserin başında ve sonunda cilde bağlı birer adet yan kâğıt bulunmaktadır. Sayfa kenarlarında hizip gülleri bulunan eserin ilk iki yaprağı süslemelidir.

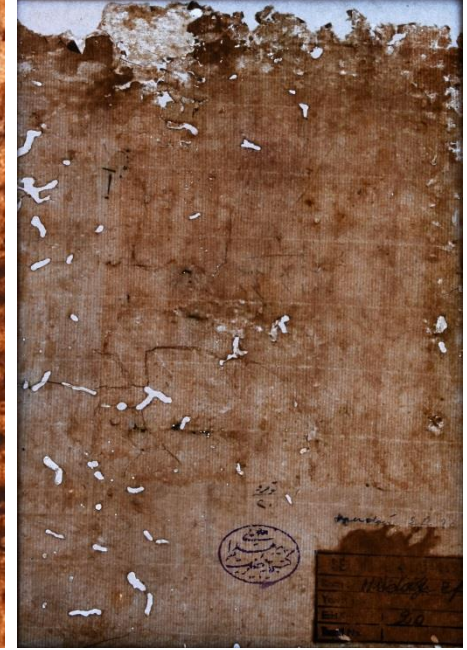
KÂĞIT ÖZELLİKLERİ - SÜZGEÇ



2a



2a - yakın çekim



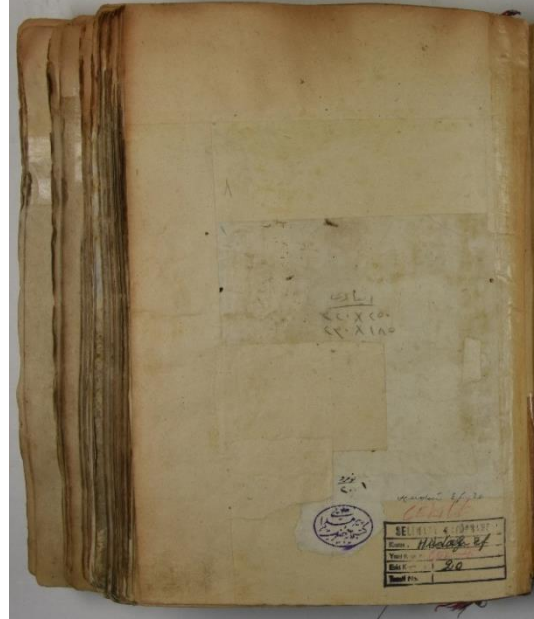
1a' dan çıkarılan Avrupa kâğıdı

Metin kısmında 0,18 - 0,20 mm kalınlığında el yapımı doğu kâğıdı kullanılmış olup; kâğıtların lif yönü sırta paraleldir. 1a yüzeyinde eski onarımlar sırasında yapıştırıldığı tahmin edilen bir adet Avrupa kâğıdı bulunmaktadır. Bu kâğıdın lif yönü sırta dik olup; kalınlığı 0,10 mm'dir.

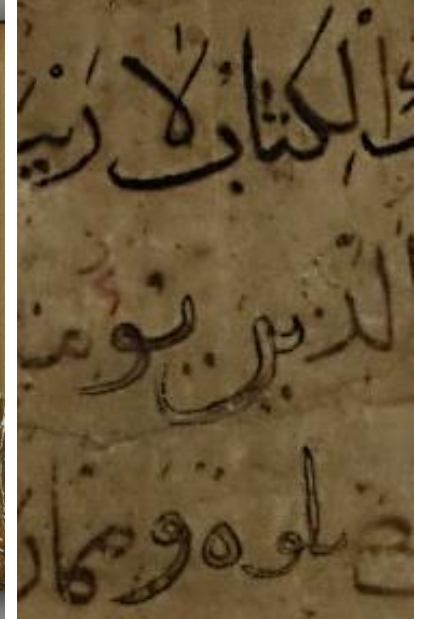
ESKİ ONARIMLAR - METİN



1b - 2a

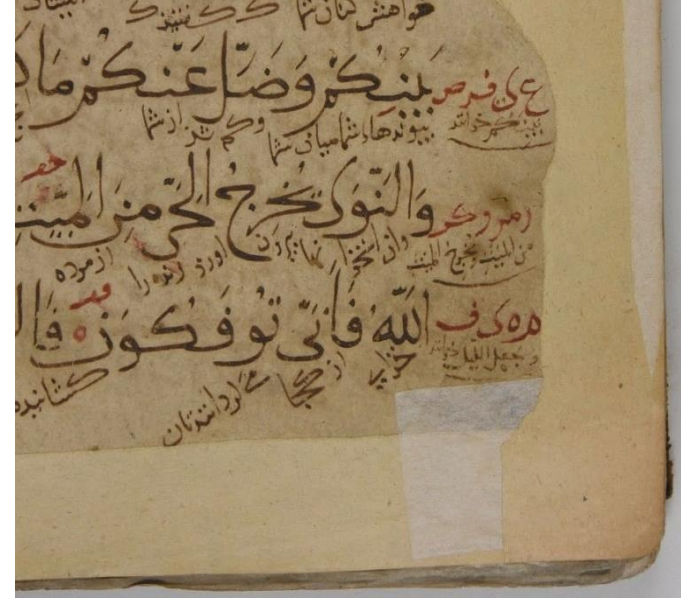


1a



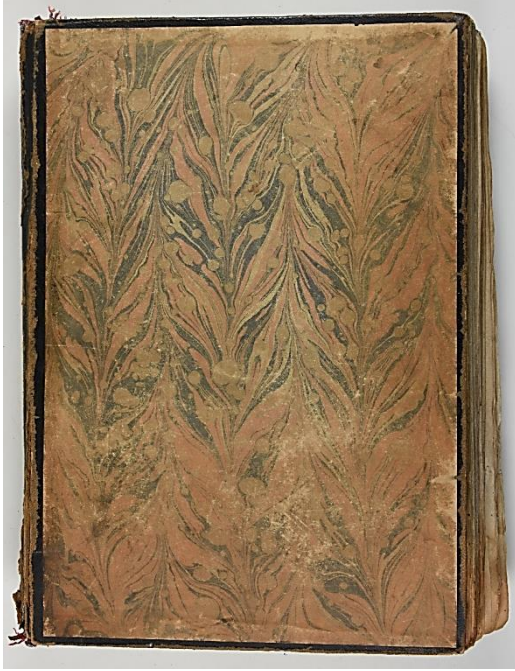
Metin kısmının birden fazla onarım geçirdiği düşünülmektedir. Eserin ilk yaprakları ışık altında incelendiğinde 1a yüzeyinin tamamının Avrupa kâğıdı ile kaplanmış olduğu, bu kâğıdın üzerinde de iki farklı onarım kâğıdı ve bant kullanıldığı görülmüştür. İlk iki yapraktaki hattın bir kısmında dökülen/silinen yazıları belirgin hale getirmek için harflerin etrafı çizilmiş ve çizilen kısımlar doldurulmuş, bir kısmında ise sadece harflerin etrafı çizilerek bırakılmıştır.

ESKİ ONARIMLAR - METİN



Metin kısmının tamamının baş kısmında çift yönlü ve bütün halinde uygulanmış eski onarımlar mevcuttur. Önceki onarım sırasında hattın ve hizip güllerinin üzerine gelecek şekilde tamamlama kâğıtları kullanılmış ve aynı alanlar üzerine bant yapıştırılmıştır. Metin kısmı detaylı incelendiğinde dört farklı malzeme ile (bant ve üç farklı kâğıt ile) tamamlamalar yapıldığı tespit edilmiştir. Sirt kısmında birden çok iğne deliği mevcut olup en son onarımda dört duraklı çapraz dikişi uygulanmıştır.

BOZULMALAR - CİLT



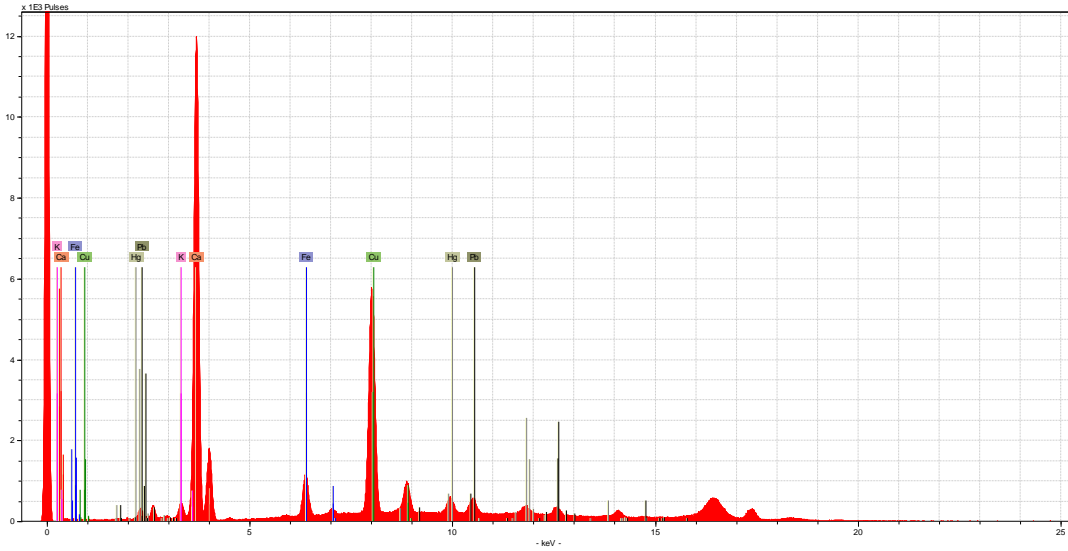
Eserin cildinde soyulma, aşınma, çizikler, böcek tahribatı bulunmaktadır. Kolon dikişlerinde(mavi) kopmalar ve şirazelerinde (mavi, kırmızı) kayıplar bulunmaktadır. Baş şiraze yastığı kayıptır. Sirt derisinde yırtılmalar ve eksik kısımlar mevcuttur.

BOZULMALAR - METİN



Daha önce onarım görmüş olan eserin konservasyona alınma sebebi metin kısmındaki esere zarar vermeye devam eden eski onarımlardır. Metnin baş kısmında pH' ı düşük kâğıt ve bant kullanılmıştır. Hizip gülleri, sayfa kenarları ve sırtlarda da farklı tamamlama kâğıtları ve bantlar kullanılmıştır. Eserin kolon ve sırt dikişindeki kopmalar nedeniyle formların sırttan ayrıldığı görülmektedir. Metin kısmında tozlanma, yırtılma, lekeler, böcek tahribatı ve pamuklaşma mevcuttur.

ANALİZLER - XRF



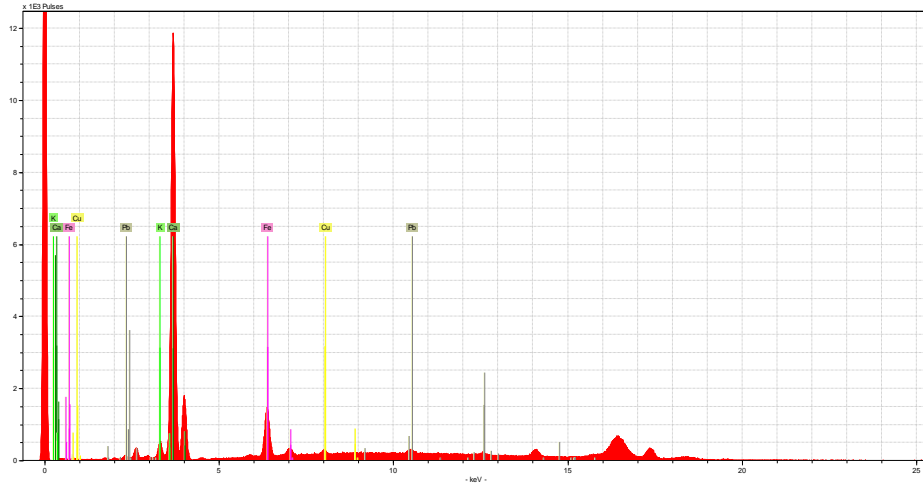
1b sayfası yeşil süsleme XRF spektrumu



1b

1b sayfasında yer alan yeşil süslemede majör element olarak Ca (kalsiyum), minör element olarak ise Cu (bakır) tespit edilmiştir. Ca (kalsiyum) varlığının kâğıttan kaynaklandığı, Cu (bakır) sinyalinin ise bakır bazlı yeşil bir pigment kaynaklı olduğu, pigmentin bozunarak kahverengimsi hal aldığı düşünülmüştür.

ANALİZLER - XRF

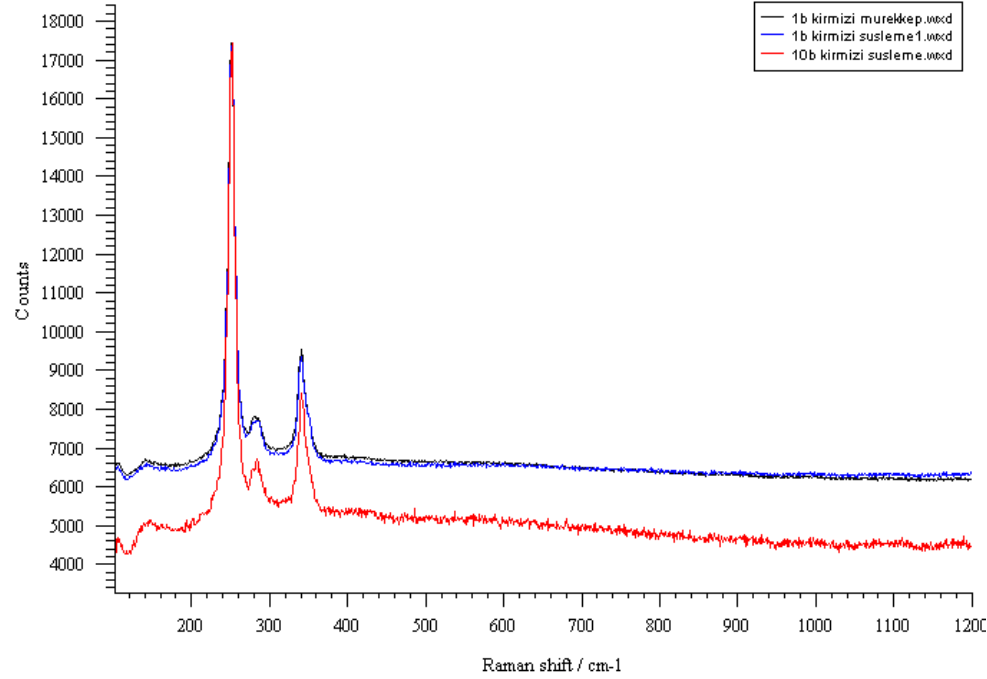


1b sayfası kâğıt XRF spektrumu

İncelenen kısım	Tespit edilen elementler (Yarı kantitatif)		
	Majör elementler	Minör elementler	Düşük sinyalde
Kâğıt	Ca	Fe	K, Cu, Pb
Yeşil süsleme	Ca	Cu	K, Pb

1b sayfasının kâğıdında majör element olarak Ca (kalsiyum), minör element olarak Fe (demir) ile düşük sinyalde K (potasyum), Cu (bakır) ve Pb (kurşun) tespit edilmiştir. Ca (kalsiyum) sinyal şiddeti diğer kâğıtlara kıyasla yüksektir.

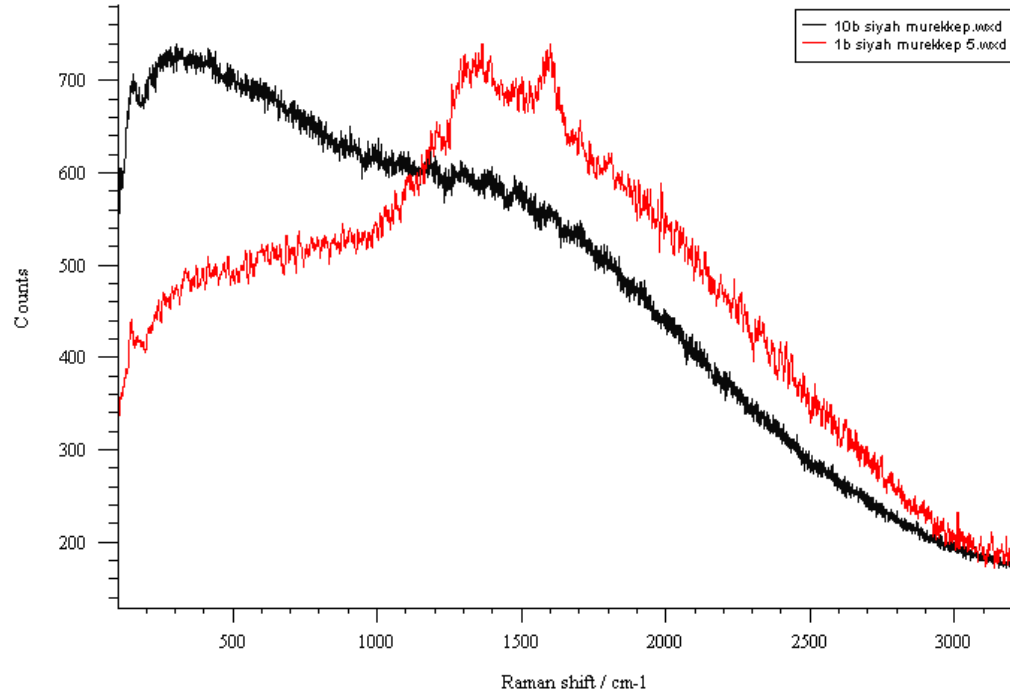
ANALİZLER - RAMAN



Eserin serlevha sayfası süsleme ve mürekkebi ile 10b sayfası süslemelerinde yer alan kırmızı renklere kullanılan pigment ve/veya boyarmaddeleri tanımlamak üzere Raman analizleri gerçekleştirilmiştir.

Elde edilen spektrumlarında 252 cm⁻¹'de çok güçlü ve 343 cm⁻¹'deki orta şiddette yer alan bantlar vermilion pigmenti karakteristik bantlarıdır. Analizler eserin süslemelerinde ve mürekkep hatlarında kırmızı renk için vermilion pigmenti kullanıldığına işaret etmektedir.

ANALİZLER - RAMAN



Eserin metin kısmında yer alan siyah renkli mürekkep hattında kullanılan siyah renk tanımlama çalışması için 1b ve 10b sayfalarında Raman analizleri gerçekleştirilmiştir. 1b sayfası analizlerinde elde edilen spektrumunda yer alan $\sim 1325 \text{ cm}^{-1}$ 'de orta (geniş) ve $\sim 1585 \text{ cm}^{-1}$ 'deki orta (geniş) bantlar karbon siyahına işaret etmektedir. 10b sayfasında gerçekleştirilen analizlerde ise siyah mürekkep tanımlanamamıştır.

ANALİZLER - pH



Yapılan pH analizlerinde; 284a: 7,26; 293a:7,64; 305a:6,85 sonuçları alınmıştır. Kapak içine bağlı yan kâğıdın b yüzünde ise pH 5,24'tür. Eserin tamamının baş kısmında olan tamamlama kâğıdının üçüncü yaprağından alınan ölçümün sonucu ise 4,41'dir.

ANALİZLER - BİYOLOJİ



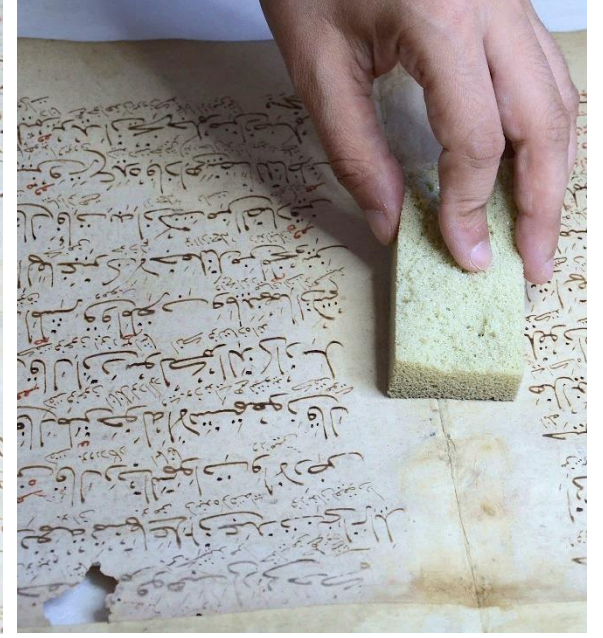
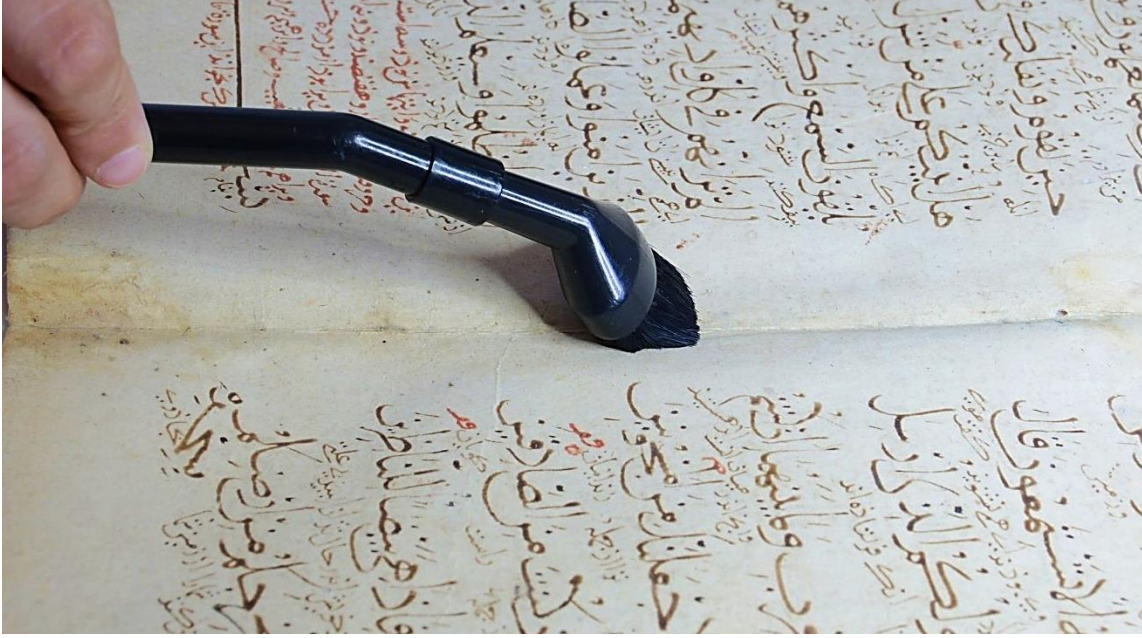
Eserin ilgili alanlarından steril swablar ile alınan örnekler sıvı besiyerinde 27°C'de 48 saat inkübasyona bırakılmıştır. Steril şartlarda sıvı besiyeri içerisindeki swabla TSA (Tryptic Soy Agar) ve SDA (Saboraud Dextrose Agar) besiyerlerine ayrı ayrı inokülasyon gerçekleştirilmiştir. Petri 27°C'de 14 gün inkübasyona bırakılmıştır. İnkübe edilen besiyerindeki gelişmeler gözlenmiştir. İnkübasyon süresi sonrasında eserden alınan iki örnekte TSA ve SDA besi ortamında gelişme görülmemiştir. Besi ortamında gelişmenin olmaması eser üzerinde tahribat yapan mikroorganizmanın canlılığını kaybetmiş olabileceğini göstermektedir. Bunun yanında mikroorganizmanın kültüre alınamayan bir tür olabileceği de düşünülmelidir.

KONSERVASYON KARARLARI

Yazılı ve görsel belgelemesi tamamlanan eserin detaylı olarak durum değerlendirmesi yapılmış, aşağıdaki konservasyon işlemlerine karar verilmiştir.

- Eserin sırt dikişleri, kolon ve şirazelerindeki dağılmalar ile metin kısmının tamamının baş kısmında olan ve hat ve süslemeleri kapatarak esere zarar veren eski onarımların çıkarılabilmesi için cilt ve metin kısmının birbirinden ayrılması,
- Baş kısmındaki ve süslemelerin üzerindeki bütün bant ve kâğıt eski onarımların çıkarılması,
- Esere zarar vermeyen eski onarımların olduğu yerde korunması ve gerekli görülenlerin sağlamlaştırılması,
- Pamuklaşma görülen kısımların sağlamlaştırılması,
- Eksik kısımların tamamlanması,
- Hizip güllerinin sağlamlaştırılması,
- Bağımsız yaprakla yeni sırtlar yapılması,
- Onarım olan dört duraklı çapraz sırt dikişi yerine, eser için yeterli olacak tek aralıklı sırt dikişi ile formaların bir araya getirilmesi,
- Orijinal olmayan ve yıkandığında renk veren şirazelerin kullanılmayıp yeni şiraze örülmesi,
- Kapak içi kâğıtlarının uzantısı olan yan kâğıtların arka yüzlerine yapıştırılmış olan kâğıdın asidik olması sebebiyle, metin kısmı ve yan kâğıt arasına hem baş ve hem de sonda birer yan kâğıt eklenmesi,
- Murakkaların ayrılmış tabakalarının yapıştırılıp eksik kısımların deri ile tamamlanması

KONSERVASYON - METİN



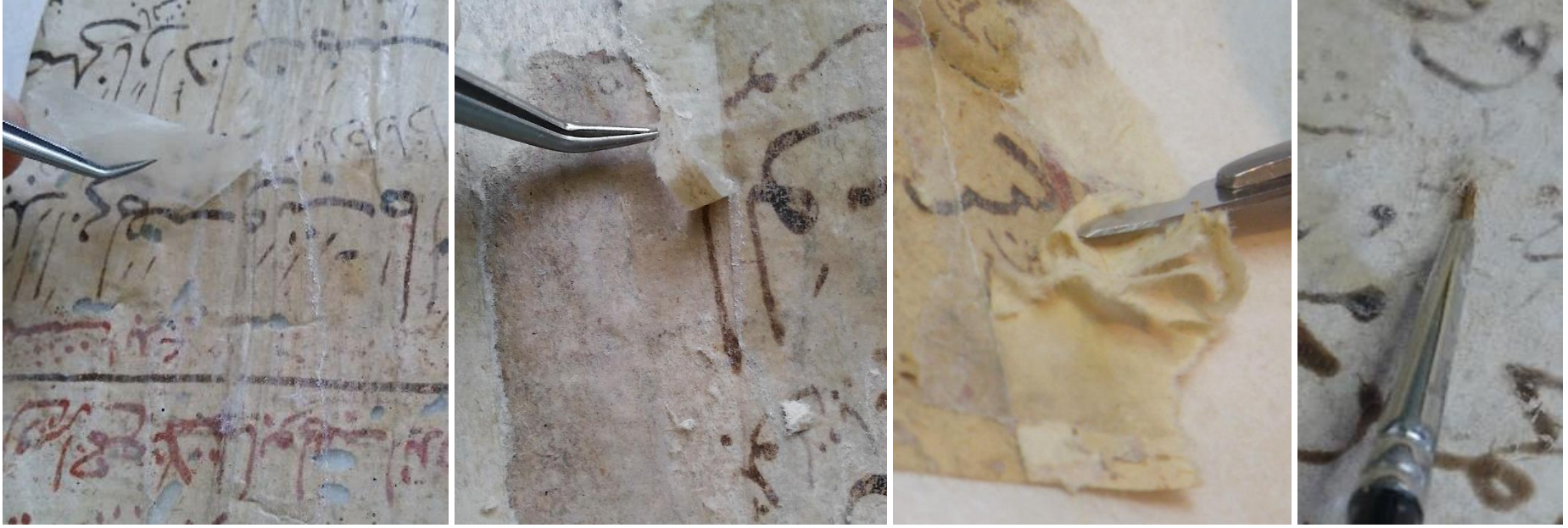
Eserin onarımına başlanmadan önce sayfalar numaralandırılmıştır. Formalar halinde ciltten ayrılan yaprakların forma düzenini gösteren çizim yapılmıştır. Formaların en dış yaprağının sırtında kalan yapıştırıcı kalıntıları bisturi ile mekanik olarak çıkarılmıştır. Hepa filtreli elektrik süpürgesiyle (konservak) kuru temizlik yapılmıştır. Bazı yaprakların sırt kısımlarında kuru temizlik işlemi sünger silgiyle gerçekleştirilmiştir.

KONSERVASYON - METİN



Eski onarımların çıkarılması için denenen bütün yöntemler (%1 , %2, %3, %4, % 12'lik metil selüloz çözeltisi, Klucel G, su, alkol); nemli müdahale ile yazılı alanın eski onarım olan bant yüzeyine geçmesi sebebiyle başarısız olmuştur. Ancak asitli kâğıt ve bantların metin kısmı yüzeyinde kalması eserin bozulma sürecini hızlandıracağından mekanik yöntemlerle eski onarımların çıkarılması sağlanmıştır. İyi durumda olan ve filigranları bulunan bazı eski onarımlar esere ve eserin bütünlüğüne zarar vermediğinden yerinde onarılıp korunmuştur.

KONSERVASYON - METİN



Her yaprağın baş kısmında bulunan ve her iki yüzü de kaplayan asitli kâğıtlar ve bantlar ile metin kısmını ve süslemeleri kapatan eski onarımlar büyüteçli gözlük kullanılarak mekanik olarak çıkarılmıştır. Pamuklaşma görülen ve kalkan lifler metil selüloz ile yerine yapıştırılarak olası kayıpların önüne geçilmiştir.

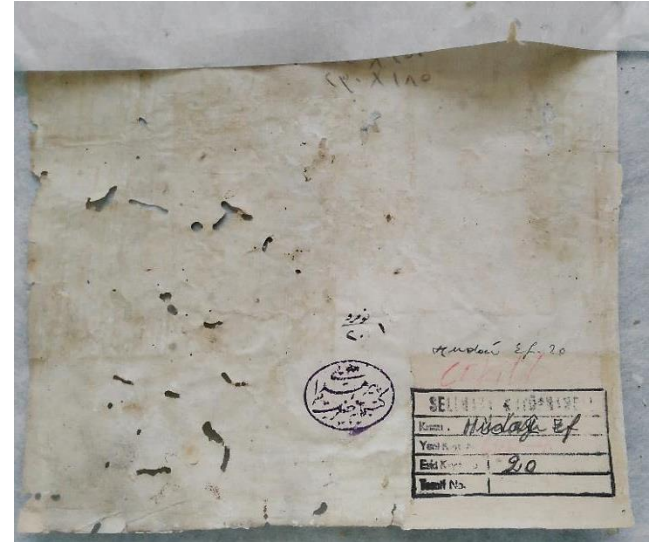
KONSERVASYON - METİN



1b - 2a



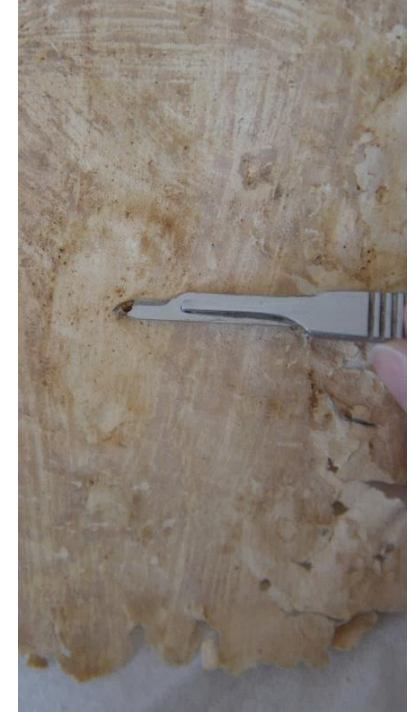
1a



1a

İlk iki yapraktaki bütün eski onarım kâğıtları ve bantlar mekanik olarak uzaklaştırılmıştır. 1a yüzündeki Avrupa kâğıdının üzerinde yer alan eski onarımlar (mühürlü alan hariç) %2'lik metil selüloz ile nemlendirilerek uzaklaştırılmıştır. 1a yüzündeki kâğıdın esere zarar vermeden çıkarılabileceği tespit edilmiş ve mekanik olarak çıkarılmıştır.

KONSERVASYON - METİN



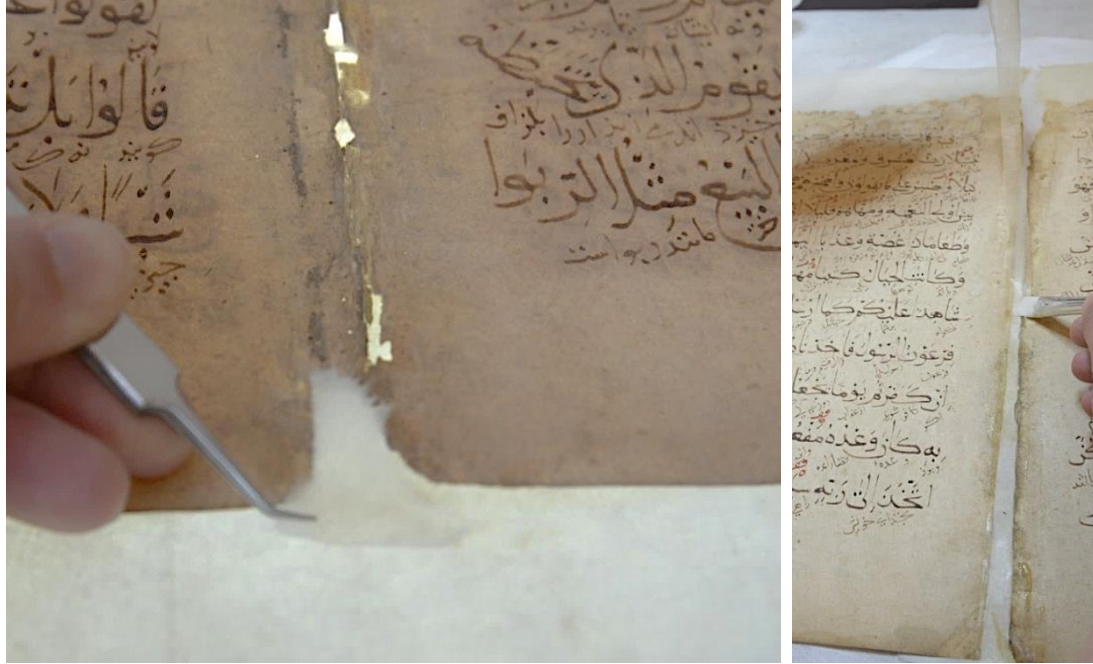
İlk iki yaprağın dört kenarında da görülen metin kısmını ve süslemeleri kapatan eski onarımların tamamı mekanik olarak uzaklaştırılmıştır. Eserdeki bütün eksik kısımlar Japon kâğıdı (Nao RK 17 (0,07 mm / 19 gr/m²) ve Antik 623051 (3,8 gr/m²)) ile tamamlanmıştır. 1a'dan çıkarılan Avrupa kâğıdındaki yapıştırıcı kalıntıları mekanik olarak uzaklaştırılmıştır. Avrupa kâğıdının yırtık kısımları Japon kâğıdı (RK 00) ile sağlanlaştırılıp, eksik kısımları ise yine Japon kâğıdıyla (Japico Kawashi 825517) ile tamamlanarak, 1a sayfasının önüne gelecek şekilde formaya eklenmiştir.

KONSERVASYON - METİN



Hizip güllerindeki kırılmalar yeniden nemlendirilebilir Japon kâğıdı (remoistenable tissue) ile sağlamlaştırılmıştır. Deformasyon problemi ve pamuklaşma bulunan kısımlar % 2'lik metil selüloz çözeltisi ile sağlamlaştırılmıştır. Sağlamlaştırılan yapraklar önce açık şekilde, daha sonra formalar halinde hafif ağırlık altında kontrollü şekilde bekletilmiştir.

KONSERVASYON - METİN



Sırt bölümündeki eksik kısımlar ve yeni sırtlar, eserin baş kısımlarının tamamlanmasında kullanılan Japon kâğıtları (Nao RK17 ve antik sarı) ile tamamlanmıştır. Eserin başı ile sonuna ve metin kısmının arasına tampon görevi görececek birer adet yan kâğıt (Fabriano) eklenmiştir.

KONSERVASYON - CİLT



Sırt kısmında 30/3S numara keten ip ile tek aralıklı zincir dikiş yapılmıştır. Kullanılmayacak durumda olan eski sırt tekstili yerine yeni pamuklu tekstil nişasta ile yapıştırılmıştır.

KONSERVASYON - CİLT



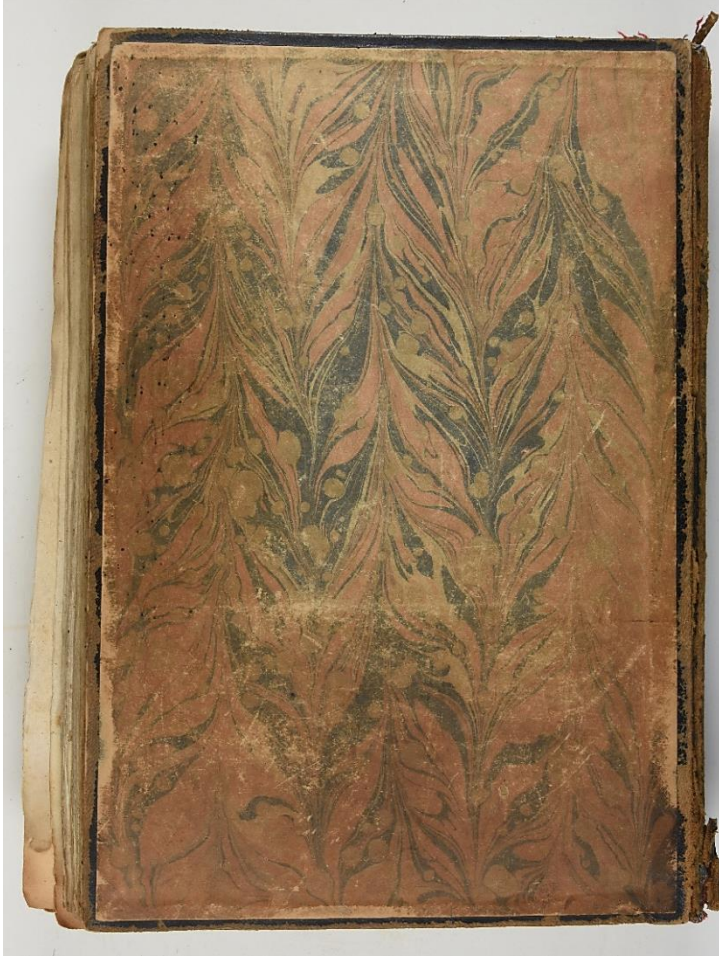
Aynı şekilde 30/3S numara keten ip ile kolon dikişleri yapılmıştır. Eserden çıkan şiraze üç kez ılık suda yıkanmış; ancak renk verdiği için kullanılmayarak krem ve kahverengi tonlarında yeni şirazeler balık sırtı tekniğinde örülmüştür.

KONSERVASYON - CİLT



Her iki kapağın köşelerindeki ayrılmış murakka katmanları nişasta ile yapıştırılmıştır. Uygun renkte ve tıraşlanmış keçi derisiyle kapaklar ve sırttaki eksik kısımlar tamamlanmıştır. Sırt tekstilinin uzantıları kapak içi kâğıtların içine yerleştirilip 1:6 oranında nişasta ile yapıştırılarak metin kısmı ve cilt bir araya getirilmiştir.

ÖNCESİ & SONRASI



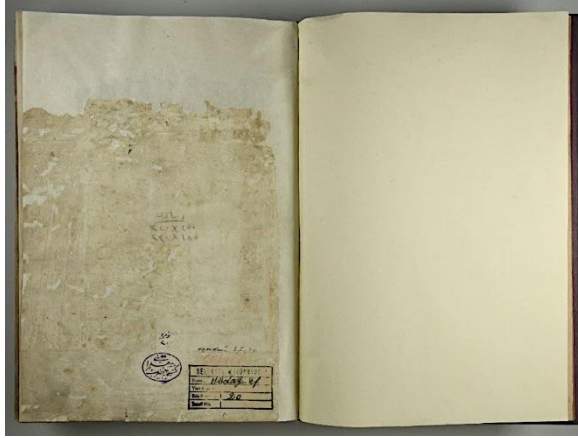
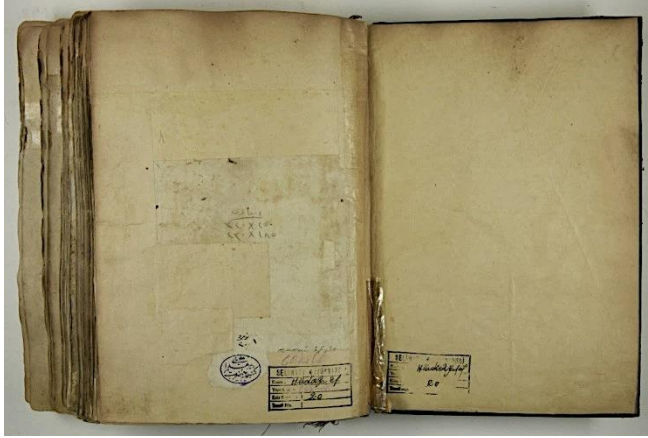
Ön kapak

ÖNCESİ & SONRASI



Arka kapak

ÖNCESİ & SONRASI



Yan kâğıt

ÖNCESİ & SONRASI



ÖNCESİ & SONRASI



2b - 3a

ÖNCESİ & SONRASI



ÖNCESİ & SONRASI



ÖNCESİ & SONRASI

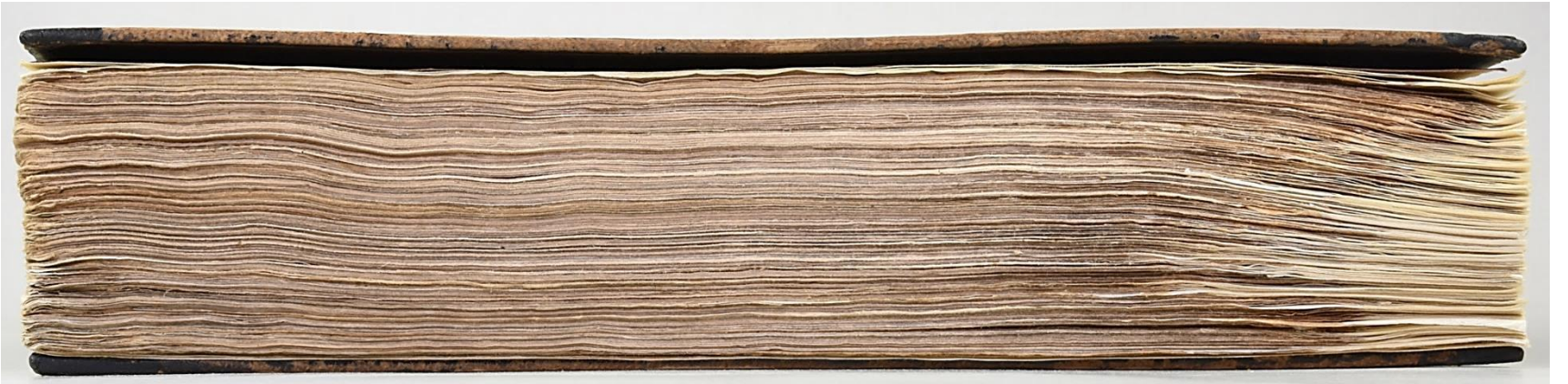
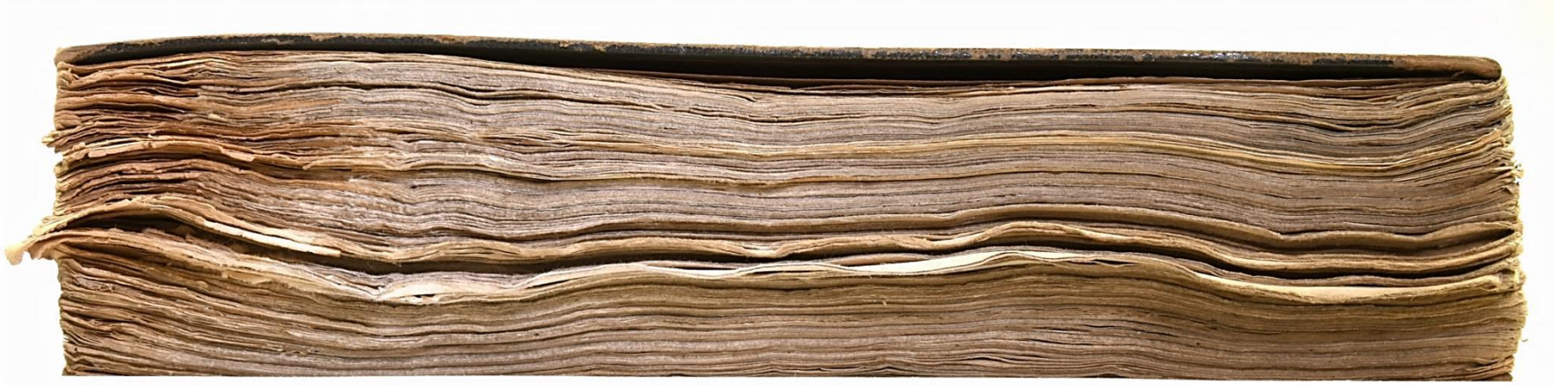


337b - 338a

ÖNCESİ & SONRASI

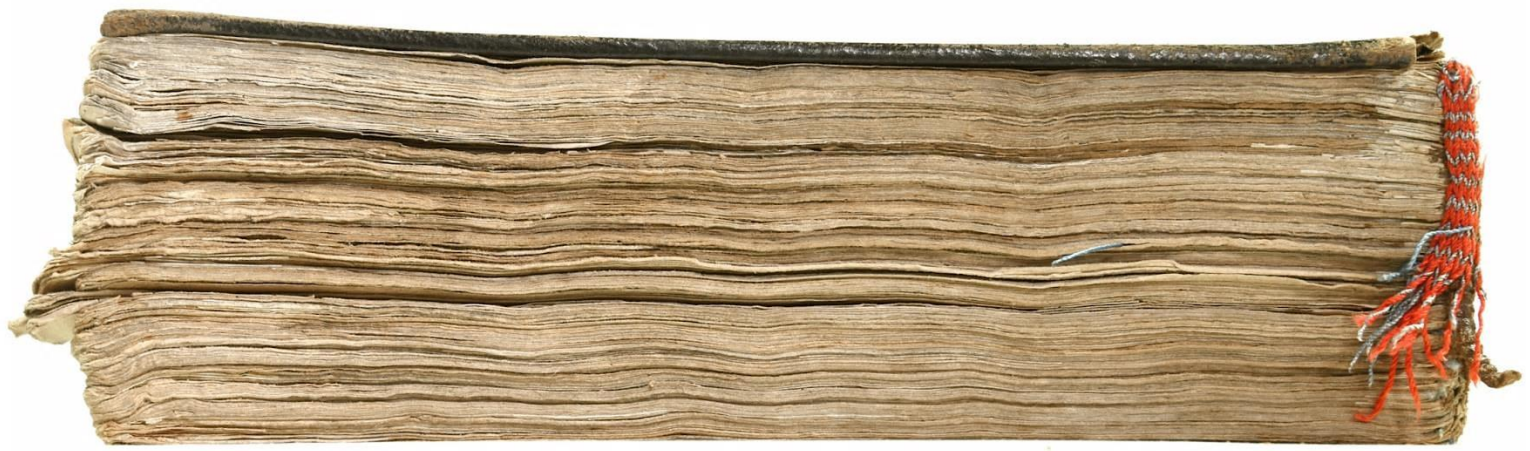


ÖNCESİ & SONRASI



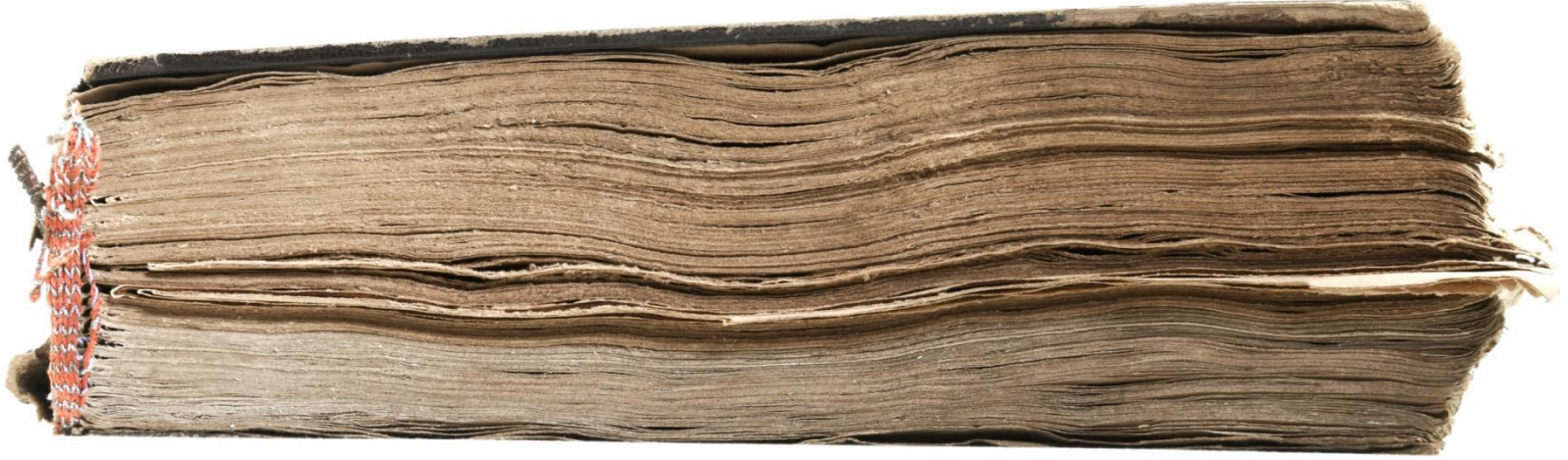
Ön kenar (Ağız)

ÖNCESİ & SONRASI



Etek

ÖNCESİ & SONRASI

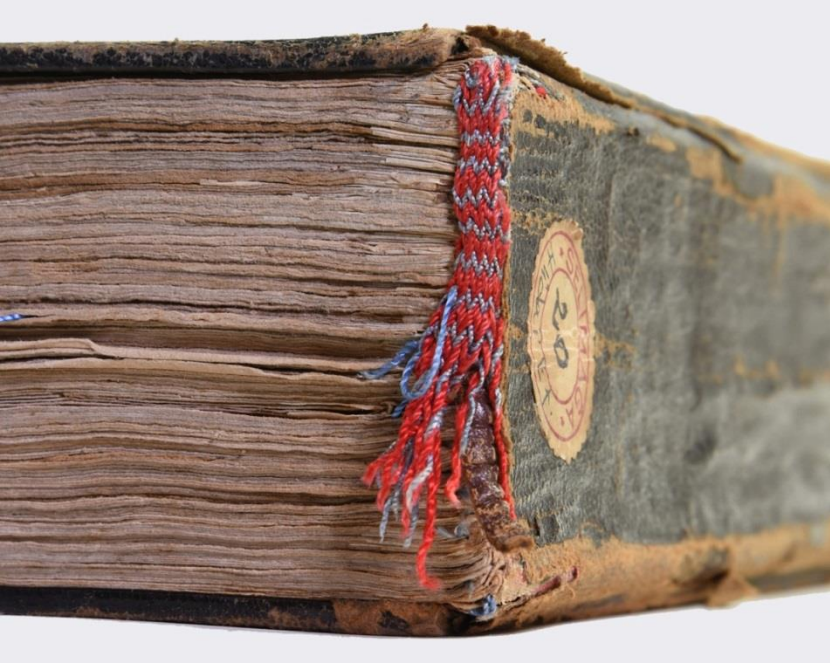


ÖNCESİ & SONRASI



Baş Şiraze

ÖNCESİ & SONRASI



Etek Şiraze