



TÜRKİYE
YAZMA
ESERLER
KURUMU
BAŞKANLIĞI

KONSERVASYON UYGULAMALARI

Kitap Şifhanesi ve Arşiv Dairesi Başkanlığı

Üsküdar Hacı Selim Ağa Yazma Eser Kütüphanesi
Yakup Ağa Koleksiyonu – 3

İrşâdü'l –'aqlî's-selîm ilâ mezâya'l-Kitâbi'l-Kerîm
Ebussuûd Efendi

Özlem UZUN

ESER VE MÜELLİFİ HAKKINDA

Asıl adı Muhammed olan Ebussuûd Efendi H. 896'da İstanbul yakınlarındaki Meteris köyünde dünyaya gelmiştir. Tahsiline babasının yanında başlamış ve sonrasında Müeyyedzâde Abdurrahman Efendi, Mevlânâ Seydî-i Karamânî ve İbn Kemal'den ders almıştır. İlk görev yeri Yavuz Sultan Selim döneminde İnegöl İshak Paşa Medresesi (1520) olup, buradaki görevinin ardından çeşitli medreselerde görevde bulunmuştur. Müderrislik görevinden sonra sırasıyla kadılık ve kazaskerlik görevlerine getirilen Ebussuûd Efendi H. 952'de şeyhülislam olmuştur. Şeyhülislamlık görevini yürütürken gösterdiği gayretlerden ötürü şeyhülislamlık makamının merteye olarak kazaskerlikten üstün olmasına vesile olmuştur. İslam ve Osmanlı hukuku alanında yaptığı hizmetlerle Osmanlı şeyhülislamı arasında farklı bir yer edinmiştir. İlmî alanda ve devlet teşkilatında altmış yıl görev yürüttükten sonra H. 982 yılında vefat etmiştir.

Osmanlı döneminde yetişen tefsir alimleri arasında Kur'ân-ı Kerîm'in tamamını tefsir edenlerin başında gelen Ebussuûd Efendi, sultân'ül-müfessirîn, hatîbü'l-müfessirîn ,hâtîmet'ül müfessirîn ünvanlarıyla anılmıştır. En önemli eseri Kur'ân-ı Kerîm tefsiri olan *İrşâdü'l -'aqlî's-selîm ilâ mezâya'l-Kitâbi'l-Kerîm'* dir. Yine tefsir alanındaki diğer önemli eserleri *Ma'âkıdü't-țarrâf fî evveli sûreti'l-Feth minel-Keşşâf*, *Tefsîru sûreti'l Furkân*, *Tefsîru sûreti'l Mü'minîn* ve *Risâle fî bahşî îmâni'l-Fir'avn'*dir. Hukuk alanındaki önemli eserlerinden bazıları *Fetâvâ-yı Ebussuûd Efendi*, *Ma'rûzât*, *Kâunnâme*, *Risâle fî vakfi'l-menkûl ve'n-nukûd* olup, dil ve edebiyat alanındaki eserlerinden bazıları ise *Ġalațât-ı Ebussuûd*, *el-Ķaşîdetü'l-mîmiyye* ve *el-Ķaşâ'idü'l-'Arabiyye'*dir.

İrşâdü'l -'aqlî's-selîm ilâ mezâya'l-Kitâbi'l-Kerîm, Ebussuûd Efendi'nin ömrünün son zamanlarında telif ettiği Kur'ân-ı Kerîm tefsiridir. Hicri 973 yılında tamamladığı eserini yazarken Ebussuûd Efendi özellikle Zemahşerî'nin *el-Keşşâf* ve Beyzâvî'nin *Envârü't-tenzîl* adlı eserlerinden çokça istifade ettiğini belirtmiştir. Nahvî-edebî tefsirlerden kabul edilen eserde Kur'ân-ı Kerîm'in fesahat ve belagatı üzerinde durulmuş olup, ayetlerin birbiriyle olan ilişkileri ile ayetlerin taşıdığı gizli anlamlar açıklanmıştır. Eser üzerinde şerh çalışmaları başta olmak üzere pek çok çalışma yapılmış olup, Türkiye'de muhtelif kütüphanelerde eserin yazma nüshaları bulunmaktadır.

MÜHÜR VE DİĞER KAYITLAR



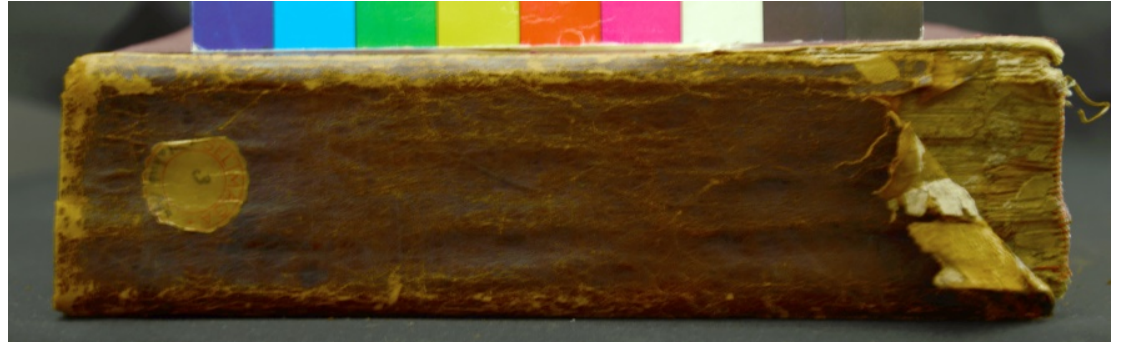
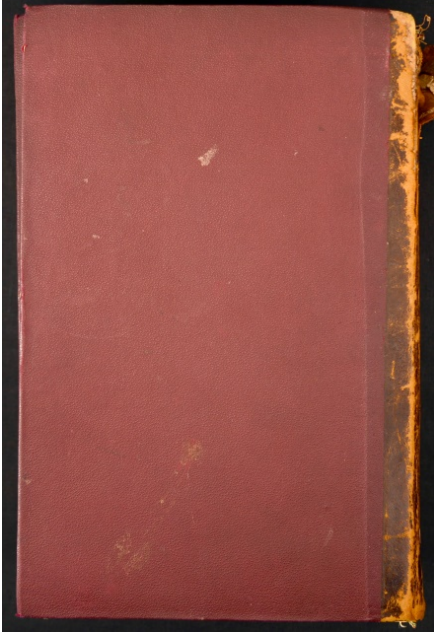
Büyük mühür

«Hayrât ve hasenât sahibi vâkîf Bâbü's-sa'âde Ağası Yâkup Ağa'nın Üsküdar'da dershanede okunması şartı ile vakfıdır.»

Küçük mühür

«Tek Allah bana yeter ve (O) sâlih kuluna kâfi geldi/yetti.»

CİLT



Eserin cildi bordo cilt bezinden oluşmaktadır. Sırt kısmında kahverengi deri kullanılmıştır. Ön ve arka kapağında herhangi bir süsleme bulunmayan cildin sertap ve miklebi mevcuttur.

Cildin ön ve arka kapak ölçüleri 16,5x26,4x0,2cm'dir.

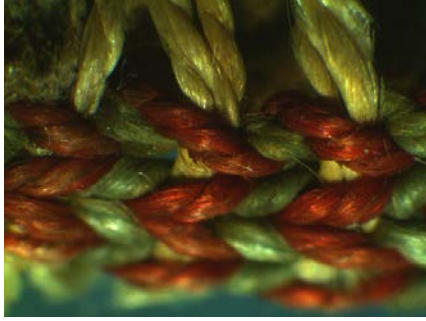
METİN



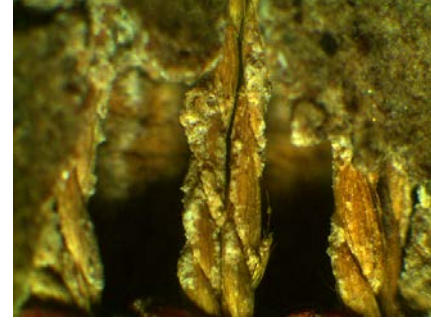
Eser 598 varak ve 58 formadan oluşmaktadır. Her sayfada 29 satır yer almaktadır. Siyah, yer yer kırmızı mürekkep kullanılarak Nesih hat ile yazılmıştır. Lif yönü bazı varaklarda sırta paralel, bazı varaklarda sırta diktir. Eserin metin kısmı doğu kağıdıdır. Metinde kullanılan kağıdın kalınlığı 0,09 µm'dir.

Eserin unvan tezhibi mavi zemin üzerine rûmî ve bitkisel motifler ile çeşitli renklerde bezenmiştir. Unvan tezhipli varak dışındaki diğer varaklar da cetvellerle bezenmiştir.

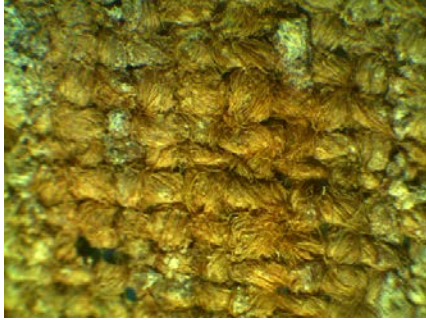
ANALİZLER



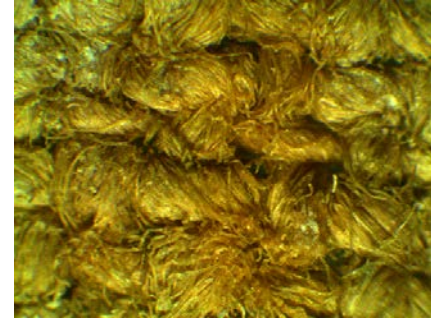
X20



X20



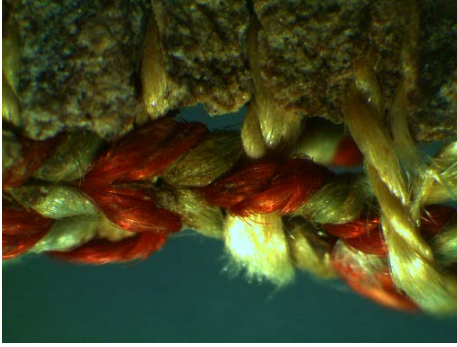
X15



X30

Eserin etek kısmında bulunan şiraze ve kolon kalıntıları mikroskop altında incelenerek belgelenmiştir.

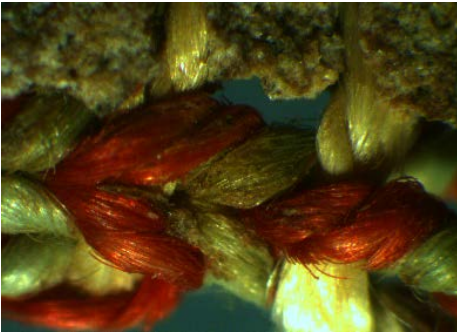
ANALİZLER



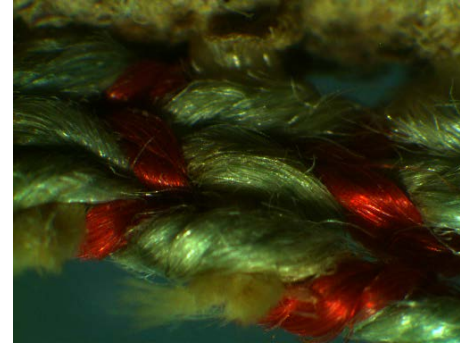
X15



X15



X20



X20

Eserin etek kısmında bulunan şiraze ve kolon kalıntıları mikroskop altında incelenerek belgelenmiştir.

BOZULMALAR - METİN



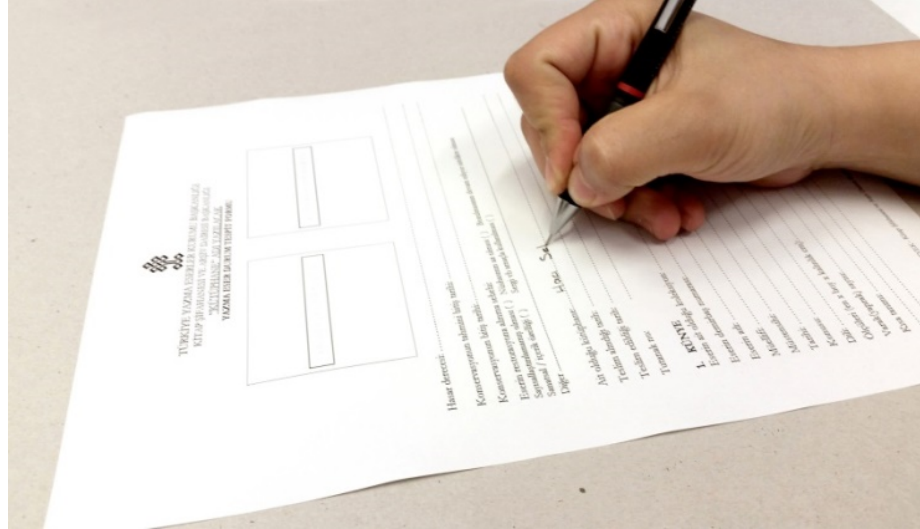
Eserin hemen hemen bütün varaklarında böcek tahribatından kaynaklanan delikler bulunmaktadır. Sırt dikişi koptuğu için formlarda dağılma mevcuttur. Sırttaki yapıştırıcı etkisini kaybettiği için metin kısmı ve cilt birbirinden ayrı durumdadır. Eserin sayfalarında eksik kısımlar, kırılmalar, katlanmalar, lekelenmeler ve toz görülmüştür.

BOZULMALAR - CİLT



Eserin sırt derisinde aşınma ve parça kayıpları bulunmaktadır. Eserin etek ve baş kısmında şiraze mevcuttur. Baş kısmında ki şiraze eksik, etek kısmında ki şiraze ise kullanılacak durumda değildir.

KONSERVASYON - METİN



Öncelikle belgeleme formu doldurulmuş ve eserin restorasyon öncesi fotoğrafları çekilerek fotoğrafla da belgelemesi yapılmıştır. Eser numarasız olduğu için yumuşak uçlu kurşun kalem kullanılarak bütün varakların sol üst köşesine Latin harfleriyle numara verilmiştir.

KONSERVASYON - METİN



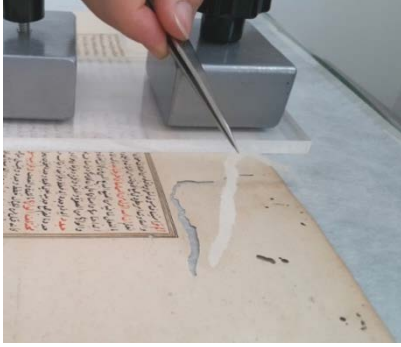
Ardından kuru temizliđi mekanik olarak yumuřak bir fırça ve *conservac* yardımıyla yapılmıřtır.

KONSERVASYON - METİN



Birbirinden kopmuş olan dikişler tamamen eserden uzaklaştırılmış ve eser formlara ayrılmıştır. Sonrasında formların çizimi yapılmıştır. Bu işlemlerin ardından sırt kısmında bulunan bütün eski yapıştırıcı kalıntıları önce mekanik sonrasında da metil selüloz kullanılarak eserden uzaklaştırılmıştır.

KONSERVASYON - METİN



Eserin sayfalarında görülen böcek galerileri ve eksik kısımlar, Japico 632172 Japon kağıdı ile tamamlanmıştır. Liflendirilen Japon kağıdı metil selüloz kullanılarak eksik kısımlar tamamlanmıştır.

KONSERVASYON - METİN



Önceki restorasyonda yan kağıt olarak kullanılmış olan asitli kağıda yapışık durumdaki son sayfa önce mekanik yolla, daha sonra metil selüloz kullanılarak birbirinden ayrılmış ve yan kağıtlar eserden uzaklaştırılmıştır.

KONSERVASYON - METİN



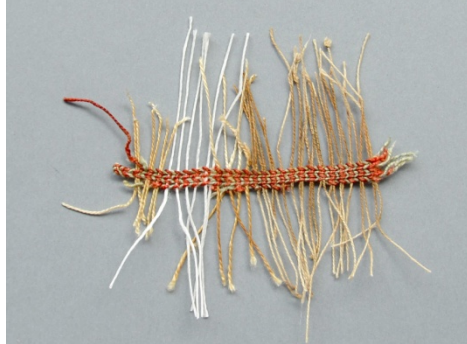
Bütün varaklarda kolon ve sırt dikişinin geldiği yerlere kağıt tamamlama yapılarak sağlamlaştırma sağlanmıştır. Ayrıca eski yapıştırıcı kalıntılarından temizlenen formların sırtları RK 17 Japon kağıdı kullanılarak sağlamlaştırılmıştır.

KONSERVASYON - METİN



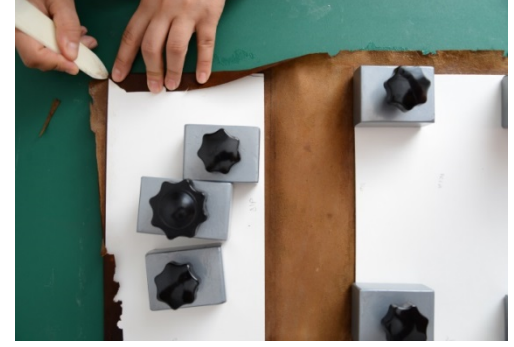
Metin kısmının onarım işi bittikten sonra eski dikiş yerlerine denk getirmeden iki duraklı zincir dikiş tekniği ile tüm formalar birleştirilmiştir. Sırt tekstili nişasta ile yapıştırılmıştır.

KONSERVASYON - METİN



Baş kısmında var olan şiraze saf suda yıkanarak temizlenip eksik olan kolon dikişleri keten iplikle tamamlanmıştır. Sonrasında şiraze metnin baş kısmına nişasta ile yapıştırılmıştır. Etek kısmına da eski şiraze kullanılacak durumda olmadığı için yeni şiraze örülmüştür.

KONSERVASYON - CİLT



Eserin eski cilt malzemesi metne zarar verecek nitelikte olduğu için kullanılmamıştır. Bunun yerine asitsiz müze kartonu eski ölçüler baz alınarak kesilmiştir. Kapaklar, sertab ve mıkleb oluşturulmuştur. Uygun renkte boyanan tıraşlanmış deri nişasta yardımıyla yapıştırılarak yeni cilt yapılmıştır. Sonrasında ağırlık altına alınarak yapışması ve kuruması beklenmiştir.

KONSERVASYON - CİLT



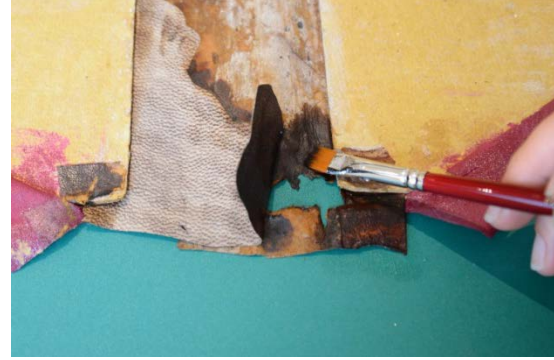
Metin kısmı ile kapaklar birleştirilmiştir ve kuruması için ağırlık altında bekletilmiştir.

KONSERVASYON - CİLT



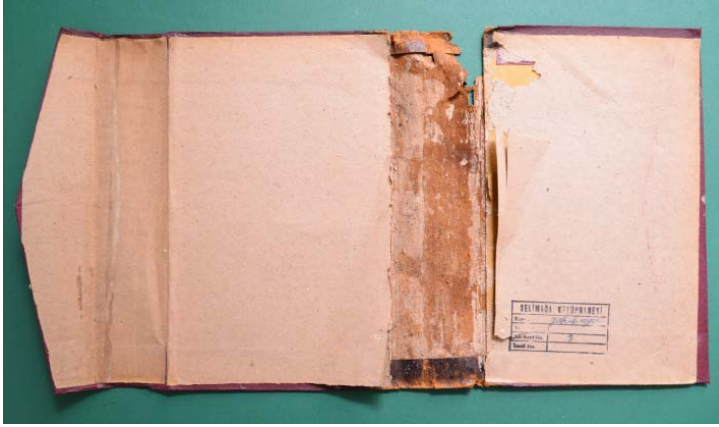
Bütün işlemleri tamamlanan eserin son olarak yan kağıtları metne uygun renkte seçilerek nişastayla yapıştırılmış ve ağırlık altında bekletilmiştir.

KONSERVASYON - CİLT



Kullanılmayan cildin sırt ve kapak kısımlarındaki yapıştırıcı kalıntıları mekanik olarak temizlendikten sonra deri eksiklikleri tamamlanarak kütüphaneye geri verilmek üzere muhafaza altına alınmıştır.

ÖNCESİ & SONRASI



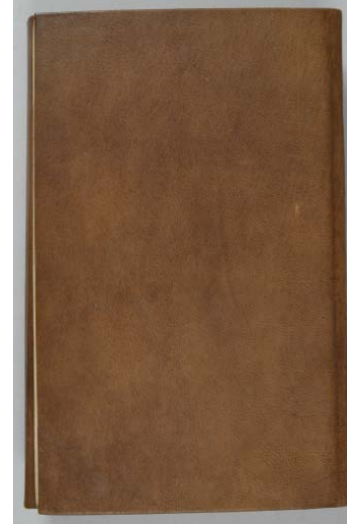
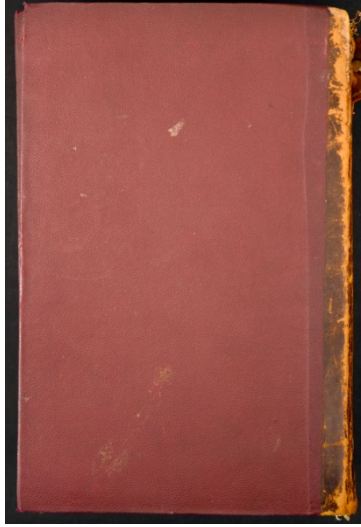
Eski cilt



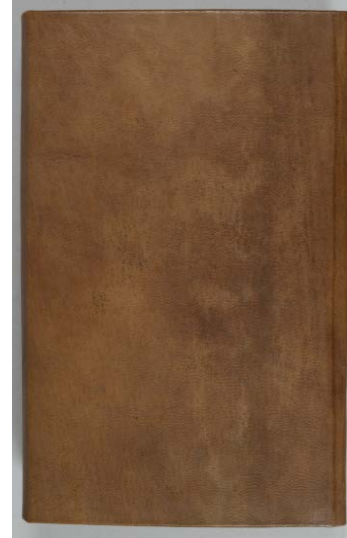
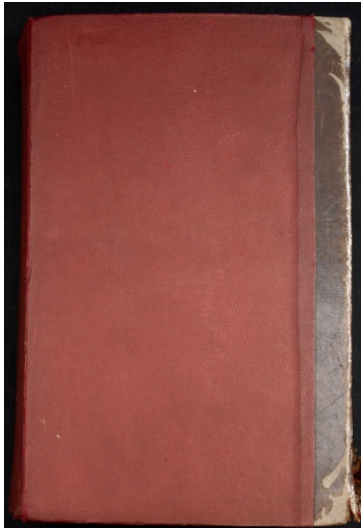
Eski cilt

ÖNCESİ & SONRASI

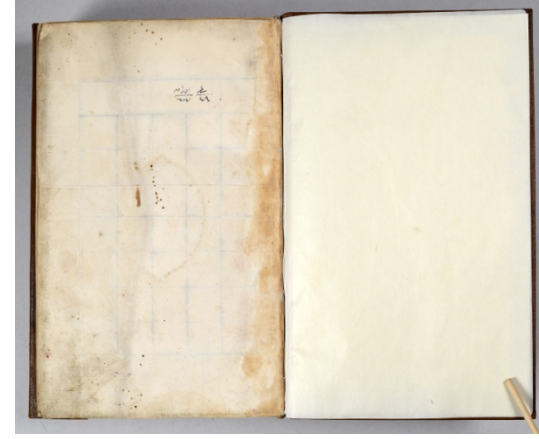
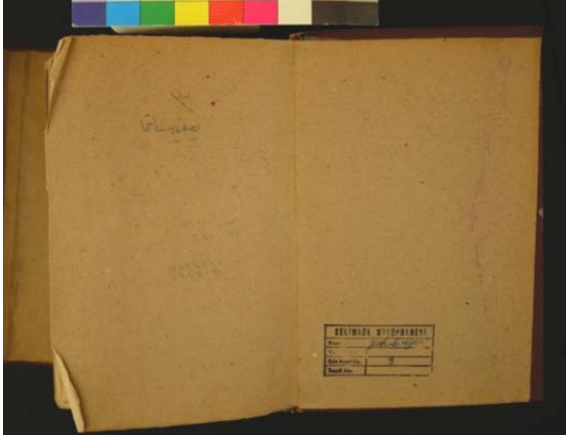
Ön Kapak



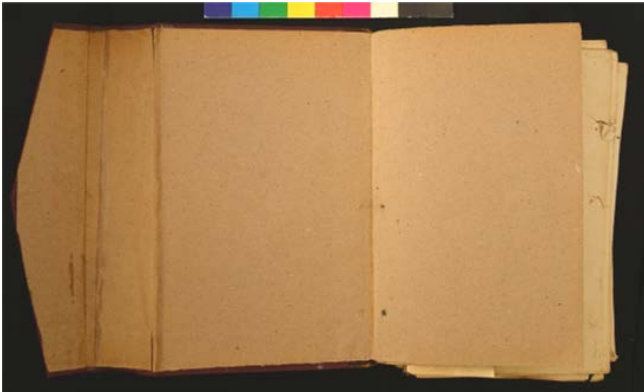
Arka Kapak



ÖNCESİ & SONRASI



Ön Kapak İçi



Arka Kapak İçi

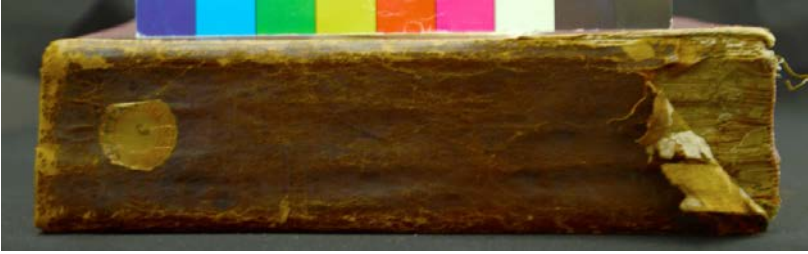
ÖNCESİ & SONRASI



Serlevha

Not: Sonrası fotoğrafında siyah boya kullanılmış tezhipli alanda herhangi bir kayıp yoktur. Öncesi fotoğrafında var gibi görünmesinin sebebi siyah fon kullanılmasıdır.

ÖNCESİ & SONRASI



Sırt



Ön Kenar

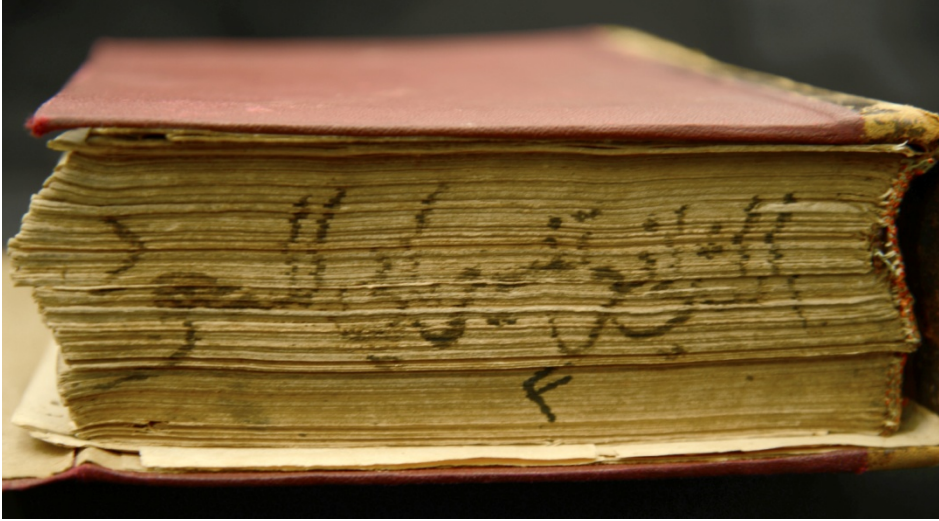
ÖNCESİ & SONRASI



Baş şiraze



ÖNCESİ & SONRASI



Etek şiraze

