



TÜRKİYE
YAZMA
ESERLER
KURUMU
BAŞKANLIĞI

KONSERVASYON UYGULAMALARI

Kitap Şifhanesi ve Arşiv Dairesi Başkanlığı

Hacı Selim Ağa Yazma Eser Kütüphanesi

Hacı Selim Ağa Koleksiyonu-1239

Tâcü'l-luğa ve şîhâh'ul-'Arabiyye

Ebû Nasr İsmâîl bin Hammâd el-Cevherî

Seher YILMAZTÜRK

ESER VE MÜELLİFİ HAKKINDA

Ebû Nasr İsmâîl bin Hammâd el-Cevherî (ö. H. 400'den önce) Türk asıllı olup Fârâb'da doğmuştur. Tahsil hayatına burada dayısı İshak b. İbrâhim el-Fârâbî'den ders alarak başlayan Cevherî eğitimine Bağdat'ta devam etmiştir. Yazmayı düşündüğü sözlük çalışması için Arapça'ya olan vukufiyetini arttırmak ve çalışmasıyla ilgili veri toplamak amacıyla Kuzey Irak, el-Cezîre, Suriye, Hicaz ve Necid'de ve ardından tekrar Bağdat'ta bulunmuştur. Daha sonra ilim tahsil etmek amacıyla bir süre Damgan'da kalıp buradan Horasan'a geçmiş ve ömrünün sonuna kadar Horasan'da yaşamıştır. *Es-Şihâh* adıyla da anılan *Tâcü'l-luğa* adlı eserini burada yazmıştır. Kur'ân-ı Kerîm müstensihî ve iyi bir hattat da olan Cevherî'nin istinsah ettiği nüshalar oldukça beğenilmiş ve talep görmüştür. *Tâcü'l-luğa* yanısıra diğer eserleri *Kitâbü Arûzi'l varaka*, *Kitâbü'l Kavâfi* ve günümüze gelip gelmediği bilinmeyen *el-Mukaddime fi'n nahv*'dir.

Cevherî'nin *Şihâh'ul-luğa* ya da *es-Şihâh* olarak bilinen en önemli eserinin tam adı *Tâcü'l-luğa* ve *şihâh'ul-Arabîyye*'dir. Yirmi sekiz bab ve her babda on altıdan yirmi sekize değişen miktarda fasıldan oluşan sözlük çalışması, aranılan kelimenin kolay bir şekilde bulunmasını sağladığı ve içinde sadece fasih kelimelere yer verildiği için Arap sözlük bilimi tarihinde önemli bir yer teşkil etmektedir. Sözlüğün diğer bir ayırt edici özelliği kelimelerdeki hareketlerin yazı ile belirtilmiş olması ve böylece yazım hatalarının önüne geçilmiş olmasıdır. Arapça gramerine hakim olması ile bilinen ve çalışmasında sarf ve nahve dair bilgiler de paylaşılan Cevherî bu eserinde diğer sözlükçülerle benzer olarak kelimeleri sıhhat derecelerine göre kategorilendirmiştir.

Eserin pek çok kütüphanede nüshası bulunmakta olup, eser ilk defa 1270 yılında Tebriz'de basılmıştır. *Tâcü'l-luğa*'nın muhtelif dillerde tercümeleri yapılmış olup ayrıca eser ihtisar, hâşiye, zeyil, tenkit, savunma gibi pek çok çalışmaya da konu olmuştur. *Vankulu Lüğatı* adıyla Mehmet b. Mustafa Vâni tarafından Türkçe'ye tercüme edilmiştir.

MÜHÜR VE DİĞER KAYITLAR



«Allah bana yeter, bu güzel kitabı Allah için Hacı Selim Ağa vakfetti. Ve (kütüphaneden) çıkarılmamasını ve rehin verilmemesini şart koştu. Onu (Vasiyeti) işittikten sonra değiştiren olursa, bunun günahı değiştirenlerin üzerindedir.» (Mührün sonundaki italik kısım: Bakara Suresi 181. ayet)

CİLT



Koyu kahverengi deri ciltli eserin, ön ve arka kapağı köşebent, şemse, salbek ve kartuş pafta ile süslenmiştir. Bu kısımlara bakır içerikli bir boya ile renklendirilmiş kağıt yerleştirilerek kalıpla gömme bezeme yapılmıştır.

Kenarlara bakır içerikli yıldız ile zencerek yapılmıştır. Şemse bitkisel motiflerden oluşmaktadır. Kapak içleri yeşil renkli deri ile kaplanmış olup yıldız ile boyanmış şemse ve salbeklerle bezeme yapılmıştır. Mıklep içinde de şemse ve kenarlarında kartuş pafta bulunmaktadır. Mıklep ve sertabın muhat paylarında kahverengi parşömen kullanılmıştır. Kapaklar ile metin kısmını birleşme kenarındaki köstek olarak da aynı kahverengi parşömenin kullanıldığı görülür.

METİN



Yazmanın metin kısmında kullanılan kağıt el yapımı doğu kağıdı olup, eser 539 varak ve varak ölçüleri 18,5x25x7 cm'dir. Yan kağıtları Avrupa kağıdıdır. Kağıt kalınlığı 10 mm, satır sayısı ise 29'dur. Serlevha kısmında mavi yeşil ve turuncu renkler kullanılarak başlık tezhibi yapılmıştır. Yazı, is mürekkebi ile yazılmış, söz başlarında ise kırmızı mürekkep kullanılmıştır. Sırt dikişi kırmızı renk bir iple 2'li dikiş olarak yapılmıştır. Eserin sırt kısmındaki kolon ve dikişler sağlam olup şirazesı mevcuttur. Kolonlar ilk forma ve son 3 – 4 formada kopuk olup bazı ara formalarda da kopukluk vardır. XRF cihazı ile yapılan çalışmalar sonucunda cetvel alanından alınan ölçümlerde majör element olarak Cu varlığı tespit edilirken, minör element olarak Fe, Zn ve Ca ile eser miktarda K ve Cl tespit edilmiştir. Cetvellerde kullanılan bakır zamanla kırıklara sebep olmuş kitabın açılmasını engellemiştir.

ANALİZLER



XRF cihazı ile yapılan çalışmalar sonucunda cetvel alanından alınan ölçümlerde majör element olarak bakır (Cu) varlığı tespit edilirken, minör element olarak demir (Fe), çinko (Zn) ve kalsiyum (Ca) ile eser miktarda K (Potasyum) ve Cl (Klor) tespit edilmiştir. Cetvellerde kullanılan bakır zamanla kırıklara sebep olmuş kitabın açılmasını engellemiştir. Miklebin iç kısmında kullanılan parşömen yeşil bir boya ile renklendirilmiştir. Bu kısımdan alınan analiz sonuçları majör element olarak bakır (Cu) varlığına işaret ederken, minör element olarak klor (Cl), kalsiyum (Ca), demir (Fe) ve çinko (Zn) tespit edilmiştir.

BOZULMALAR - METİN



Cetvel kırıkları nedeni ile ilk ve son sayfalarda parçalanma ve metin kısmının tamamındaki cetvellerde kırılma söz konusudur. Formalarda kopmalar ve dağılmalar görülmektedir.

BOZULMALAR - METİN



Bazı formlar kolon yerlerinden kopmuş ve tamamen çıkmış durumdadır. Serlevha ve en son sayfalarda kayıplar mevcuttur. Metin kısmında eski onarımlar vardır. Eserin sırt kısmındaki kolon ve dikişler sağlam olup şirazesini mevcuttur. Kolonlar ilk forma ve son 3 – 4 formada kopmuştur. Aradaki bazı formlarda da ayrılmalar tespit edilmiştir.

BOZULMALAR - METİN



Serlevha kısmında mavi, yeşil ve turuncu renk kullanılmıştır ve kopmalar vardır.



Böcek delikleri ve eksik kısımlar söz konusudur.

BOZULMALAR - CİLT



Sertap mıklep kenarlarında eksik kısımlar



Kapak ile eser birleşme noktasında açılma



Yırtılmalar, eksik kısımlar



Kopmalar, kırılmalıklar, aşınmalar

KONSERVASYON - METİN



Sert sünger silgi ile kuru temizliği yapılmıştır. İşlevi kalmayan eski onarımlar uzaklaştırılmıştır.

KONSERVASYON - METİN



Kitap cildi ve metin kısmı birbirinden ayrılmadan onarıma alınmıştır. Cetvel kırıkları ön ve arka taraftan olmak üzere çift taraflı biçimde, re-moistenable (Klugel G ile hazırlanmış) ve alkol yardımı ile sağlanmıştır. Yerlerinden ayrılan parçalar yerleştirilmiştir.

KONSERVASYON - METİN



Parçalanmış olan son sayfa cetvellerden kopmuştur. Fazla onarımlar çıkartılarak cetvel dışı ve içindeki bölümler kendi içinde düzeltilmiş, eksik kısımlar tamamlanmış ve son olarak re-moistenable ile birbirine birleştirilmiştir.

KONSERVASYON - METİN



Yerlerinden kopmuş ve kitabın sırt bölümünde bulunan parçalar yerlerine yeniden yerleştirilmiştir.

KONSERVASYON - METİN



Bazı formların kolon dikişleri kopmuş olup , kopan kısımlarda yırtıklar oluşturmuştur. Bu kısımlarda gerekli tamamlamalar yapılmıştır.

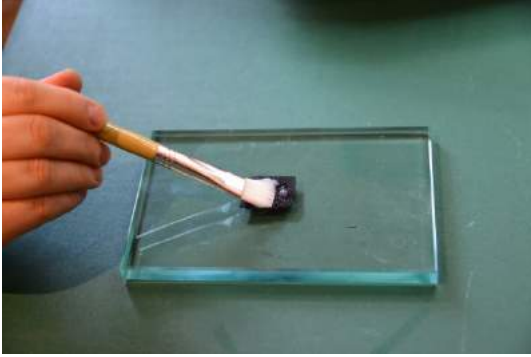
KONSERVASYON - METİN



Çıkarılan formların eksik kısımları tamamlanmış kenarları düzleştirilmiş sırt kısımları birleştirilmiştir
Forma haline getirilen sayfalar kitaba yeniden 2'li zincir dikiş yöntemi ile dikilmiştir. Sırt kısmı, etek ve baş bölümünden 1'er cm açılarak kolonlar yeniden dikilmiştir.

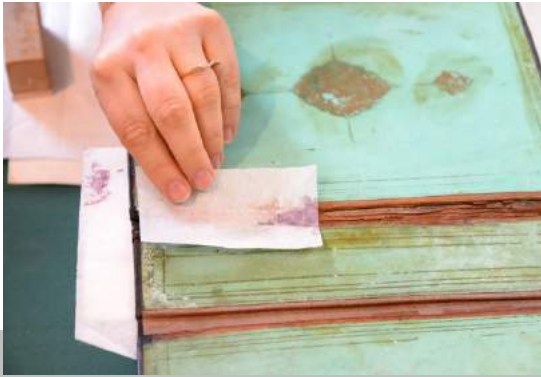
Etek kısmına yeniden şiraze örülerek mevcut eski şiraze ile birleştirilmiştir.

KONSERVASYON - CİLT



Eserin sırt kısmındaki açıklıklar nişasta yardımı ile kapatılmıştır. Tamamlamalar için uygun ebatlarda deri renklendirilerek tıraşlanmıştır.

KONSERVASYON - CİLT



Miklebin ve sertabin baş ve etek kısmındaki yırtıklar deri ve nişasta ile tamamlanmıştır.

KONSERVASYON - CİLT



Sertap ve miklebin dudak payı uygun renkte yapılmıştır. Ayrılmış olan deri şeritler ise üzerine yeniden yapıştırılmıştır.

Sırtta baş ve etek bölümlerinde açık olan bölümler tamamlanmış ve açıklamalar yapıştırılmıştır.

KONSERVASYON - CİLT



Kapak içlerindeki yeşil derinin kalkmış olan kısımları yerine yeniden yapıştırılmıştır. Son rötuşlar yapılarak eser Maroquin ile temizlenmiştir.

ÖNCESİ & SONRASI

Ön Kapak İçi



Arka Kapak İçi



ÖNCESİ & SONRASI

Ön Kapak



Arka Kapak



ÖNCESİ & SONRASI

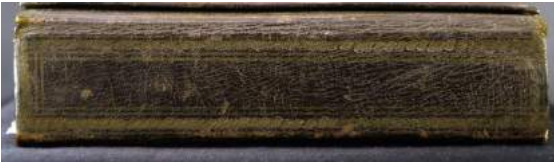
Sırt



Ön Kenar



Sertap



ÖNCESİ & SONRASI

Baş



Etek



ÖNCESİ & SONRASI

İç Sayfa Örneği/1



İç sayfa Örneği/2



ÖNCESİ & SONRASI

İç Sayfa Örneği/3



İç Sayfa Örneği/4

