

KONSERVASYON UYGULAMALARI

Kitap Şifahanesi ve Arşiv Dairesi Başkanlığı
Süleymaniye Yazma Eser Kütüphanesi -Yazma Bağışlar 720/2
EKİM 2013 - NİSAN 2014

Uygulama: Şule YILDIZ



TÜRKİYE
YAZMA
ESERLER
KURUMU
BAŞKANLIĞI

KOLEKSİYON HAKKINDA

Yazma Bağışlar Koleksiyonu 720/1

Yazma Bağışlar Koleksiyonu Süleymaniye Kütüphanesinde satın alma veya bağış yoluyla kazandırılan yazma eserlerden oluşan bir koleksiyondur.

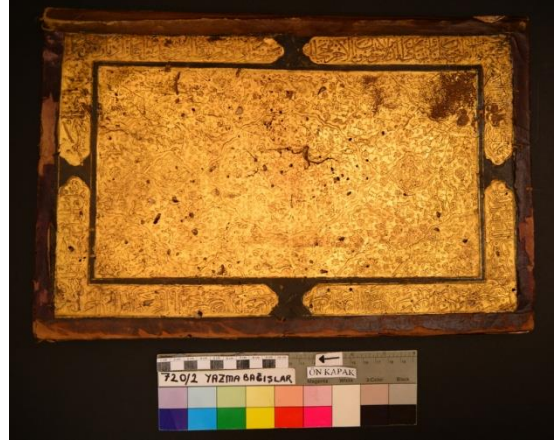
YAZMANIN TANIMI

Cilt

Eserin cilt kısmı koyu kahverengi deri üzerine altın sıvama tekniğiyle şemse, salbekli köşebent ve kartuş paftadan yapılmıştır.



Eser arka kapak



Eserin ön kapağında böcek delikleri görülmüştür.

YAZMANIN TANIMI

Metin

Eserin serlevhası tezhipli olup, siyah, mavi, altın, kırmızı ile süslenmiştir. Eserin metin kısmı 8 satırdan oluşup siyah ve altınla yazılmıştır. Duraklar, cetveller ve hizip gülleri tezhiplidir. Krem renkli Doğu kağıdı olan eserin kağıdının dar süzgeç aralığı yazıya paraleldir. Kağıt kalınlığı 0.24 mikrondur. Eser 20 varaktan oluşup, 3 formalı dikilmiştir.



BOZULMALAR

Cilt

Ön kapak içinde yıpranmalar, böcek delikleri, böcek pislikleri ve eski onarımlar mevcuttur.





Eserin cildinde böcek delikleri, tozlanma, aşınma görülmektedir.



BOZULMALAR

Metin Kısmı



Metin kısmında hizip güllerinde dökülmeler, bant izleri, mikroorganizma ve böcek yenikleri görülmüştür.

KONSERVASYON

- Yazılı ve dijital belgelemesi tamamlanan eserin bozulmaları gözden geçirilerek, konservasyon işlemlerine karar verilmiştir.
- Eserin cildi ile metin kısmındaki bozulmalara müdahale edebilmek için metin kısmı ciltten ayrılmıştır.
- Ayırma işlemleri sırasında formların çizimi yapılmış, ne şekilde olduğu tespit edilmiştir.
- Ciltteki eksik kısımların tamamlanması, sertabın yeniden yapılması için deri traşlanarak uygun renge boyanmış ve yapıştırılmıştır.
- Eserin ön iç kapağındaki şemse ve köşebentlerde bulunan eski onarımlar çıkarılmış yerine müze kağıdı uygun renklere boyanıp tamamlanmıştır.
- Metin kısmının temizlik işlemi fiziksel olarak silgi ile yapılmıştır ve dezenfeksiyon işlemi uygulanmıştır.
- Böcek yeniklerinin oluşturduğu boşluk kısımlar eserin kağıdına uygun kalınlıkta bir Japon kağıdı seçilerek renklendirilmiş ve tamamlama yapılmıştır.
- Tamamlama işlemleri biten formların sırt dikişleri yapıldıktan sonra tekstil yapıştırılarak kolon dikişi yapıştırılmıştır.
- Şirazesini örülen eserin metin kısmı ile cilt kısmı birleştirilmiştir.
- Maraquin ile temizlik işlemi yapılmıştır.
- Cildin ön kapağındaki görülen böcek yeniklerinin oluşturduğu boşluklar selüloz tozu ile doldurulmuş ve altın ile rötuş yapılmıştır.

KONSERVASYON

Metin Kısmı

Metin kısmı ciltten mekanik olarak ayrılması





Metin kısmının temizlik ve dezenfeksiyon işlemi



Böcek yeniklerinin
tamamlanması

KONSERVASYON

Cilt



Eserin dikiři



Kolon dikiři



Sırtına tekstil yapıřtırma



řiraze örölmesi



Eski onarımlar çıkarılmıştır.



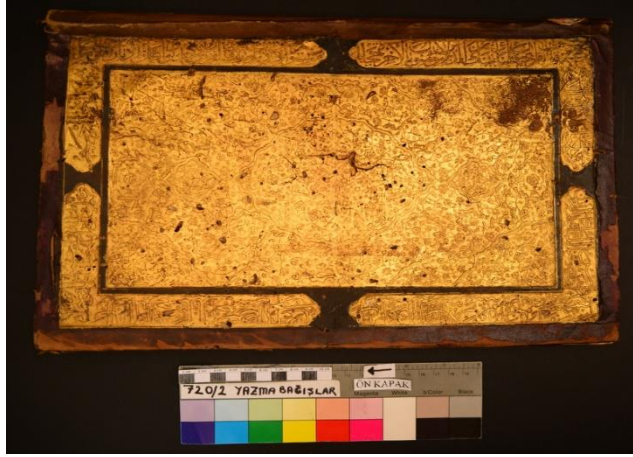
Ön kapak içi açılmış böcek yenikleri selüloz tozu ile doldurulmuştur.



Eski onarımlar çıkarılmış; şemse ve köşebentlere tamamlama yapılmıştır.

ÖNCESİ VE SONRASI

ÖN KAPAK



Onarım Öncesi

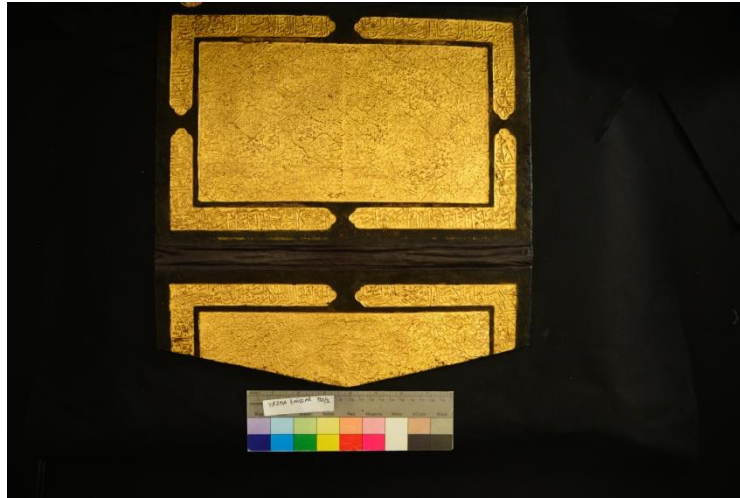


Onarım Sonrası

ARKA KAPAK, SERTAB ve MIKLEP



Onarım Öncesi



Onarım Sonrası

SERLEVHA



Onarım Öncesi



Onarım Sonrası

ÖN KAPAK İÇİ

Onarım Öncesi



Onarım Sonrası

KONSERVASYON SONRASINDA

Konservasyonu yapılan eserler, ameliyattan yeni çıkmış yaşlı hastalara benzer. Hassasiyetle ele alınmalı, sayfalar açılırken güç kullanılmamalı, incelenirken dikkat ve özen gösterilmelidir. Depo koşulları düzenli olarak takip edilmeli, eserler kendileri için özel olarak hazırlanmış olan katlamalı kutular içinde muhafaza edilmelidir.

The image features a minimalist, abstract design. The lower portion is dominated by two overlapping geometric shapes: a large orange triangle on the left and a dark gray triangle on the right. The orange triangle's top vertex is shared with the dark gray triangle's top vertex. The dark gray triangle's right edge is a vertical line extending to the top of the frame. The background is white.

www.yek.gov.tr