

KONSERVASYON UYGULAMALARI

Kitap Şifahanesi ve Arşiv Dairesi Başkanlığı

Halet Efendi-6

EKİM 2013 - OCAK 2014

Uygulama: Merve ER



TÜRKİYE
YAZMA
ESERLER
KURUMU
BAŞKANLIĞI

KOLEKSİYON HAKKINDA

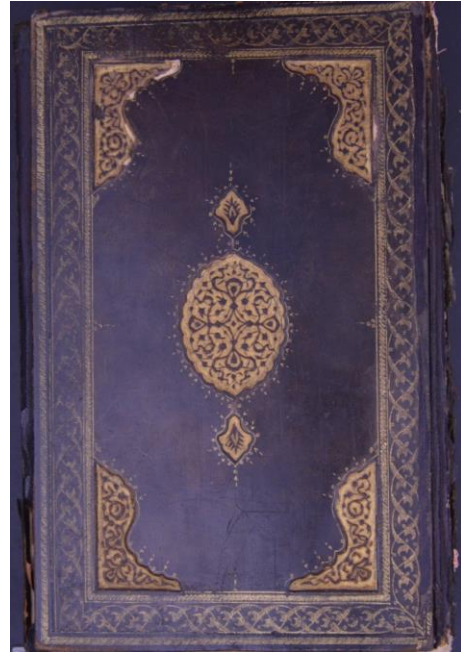
Halet Efendi Kütüphanesi

Halet Efendi, III. Selim ile II. Mahmut döneminde yaşamış, 1760 yılında İstanbul'da doğmuştur. Kendisini yetiştirerek kadılık makamına yükselmiştir. Galata Mevlevihanesi'nde ünlü Şeyh Galib'in yanında dervişlik yapmış ve Hacegan sınıfına alınmıştır. 1803-1806 yılları arasında Fransa'da Osmanlı elçisi olarak görev yapmıştır. Galata Mevlevihanesi'nde kendi adına bir kütüphane oluşturmuştur ve tam karşısında türbesi bulunmaktadır. Tekke, zaviye ve türbelerin kapatılması kanunuyla Galata Mevlevihanesi'nde bulunan tüm kitapları Süleymaniye Kütüphanesi'ne devredilmiştir.

YAZMANIN TANIMI

Cilt Kısımı

Ölçüleri 187x277x58 mm olan eserin cildi, XVI. yüzyıl klasik Osmanlı Dönemi süsleme özellikleri taşımaktadır. Alttan ayırma şemseli cildin bordürleri zencerekli ve arasında rumi motifli bezeme ile kaplanmıştır. Cildin kapak derisi kahverengi, ön ve arka iç kapaklarda köşebent, salbek ve şemse rumi kompozisyonunda yekşah uygulanmıştır.



Seratabın dış kısmında kitabe bulunmaktadır. Paftaların iç kısmında zencerek, ve ortasında yıldız yekşahlar mevcuttur. Hicri 981 tarihli Kur'an-ı Kerim'in hattatı belli değildir.

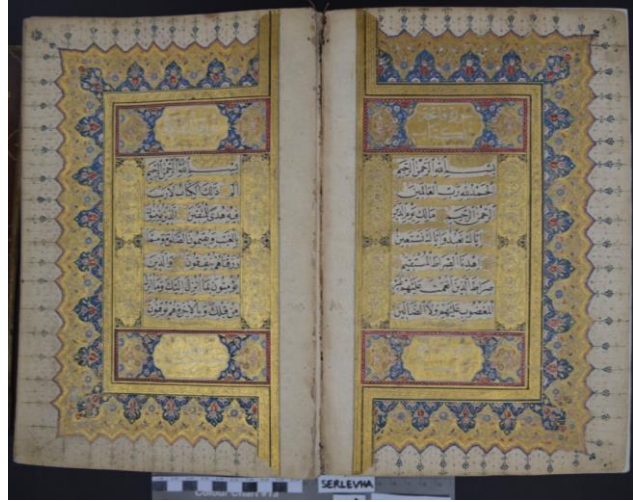


Seratabın dış kısmında bulunan kitabesinde dua yazmaktadır.

YAZMANIN TANIMI

Metin Kısmı

Siyah is mürekkebi ve nesih yazı ile yazılmış eserin serlevhası tezhipli olup siyah, lacivert, mavi, yeşil ve bordo renkler kullanılmış. Sure başları, durakları, hizib gülleri tezhiplidir. Krem renkli kağıdın hamuru heterojen, yüzeyi aharlı, mühreli, lif yönü ise yazıya diktir. Kur'an-ı Kerim 434 sayfadan 13 satırdan oluşmaktadır ve yazı çeşidi nesih hattıyla yazılmıştır.





Metin kısmında doğu kağıdı kullanılmıştır. Süzgeç izi 1cm'de 5 adet dar çizgi ile belirgin, lif yönü yazıya paralel ve süzgeç izi yazıya dik gelmektedir. Ancak bazı sayfalarda kağıdın su yolu yazıya dik ve süzgeç izi yazıya paralel durumdadır.

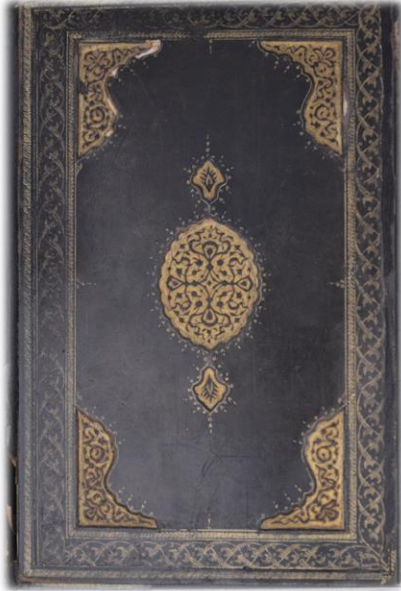
Yan kağıtlar ise filigranlı Avrupa yapımıdır.



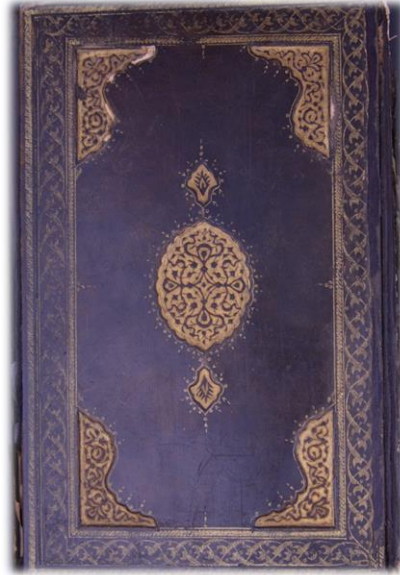
BOZULMALAR

Cilt Kısımı

Metin kısmından ayrılan ön kapak, arka kapak ve mikleb birbirinden bağımsız haldeydi. Eserin kapak deri yüzeyinde, yüzey aşınması, kenar kıvrılmaları, soyulmalar, lekeler ve tozlanma görülmüştür.



Ön kapak dış yüzü deri kaplaması



Arka kapak dış yüzü deri kaplaması



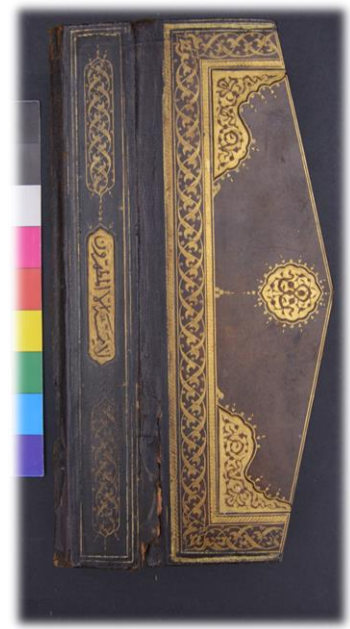
Sırt Kısmı



Sırt Derisi



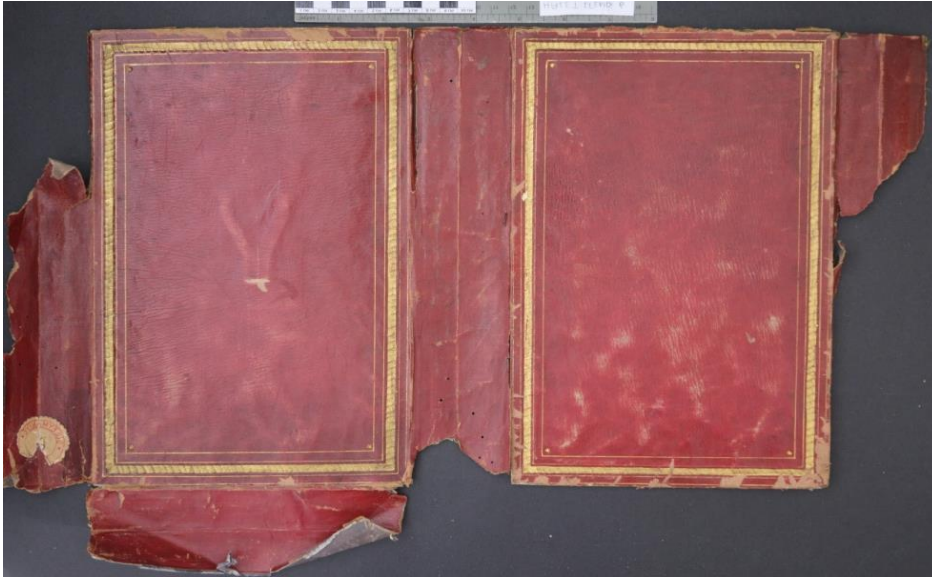
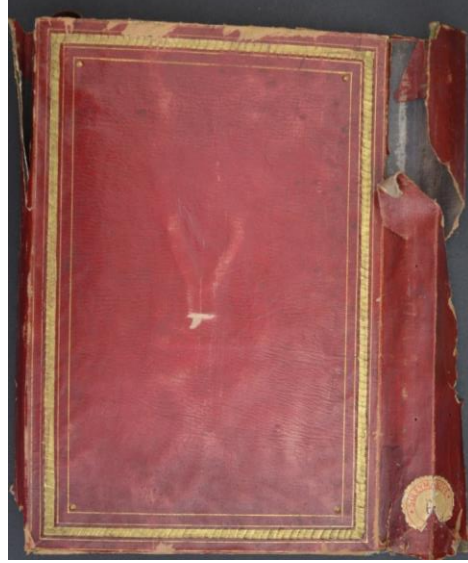
Ön Kapak-Sol Üst
Köşebenti



Sertab ve Mikleb

Kitabın sırt kısmı mikroorganizma etkisine maruz kalmış ve doku kaybı meydana gelmiştir. Sertab ve mikleb arasında kalan dudak payında yırtılmalar vardı. Şemse, köşebent ve salbeklerde parça kayıpları tespit edilmiştir.

Halet Efendi 6 no'lu
eserin mahfazası da
bulunmaktadır. Sirt
kısmı ayrılmış
vaziyette olan
mahfazanın motifi
ve deri rengi kitaptan
farklıydı.



Mahfazanın Dış Görünüşü

BOZULMALAR

Metin Kısmı

Arka ve ön kapak ile miklepten bağımsız halde bulunan metin kısmı tamamen dağılmıştır. Kitabın sırt kısmı mikroorganizma etkisi ile bir çok forma bağımsız haldedir. Bazı formalarda sadece bir orijinal sayfa bulunmaktadır. Ayrıca eserin sırt kısmında böcek galerileri görülmüştür.

Sırtı birleştirmekte kullanılan yapıştırıcı böcekler için iyi bir besin kaynağı olduğundan kitabın özellikle sırt kısmında böcek tahribatı yoğun bir şekilde görülmüştür.



Eserin serlevhasının ve zahriye sayfasının sırt kenarlarında şerit halinde eski onarımlar mevcuttur.

KONSERVASYON

Metin Kısmı



Öncelikle belgeleme formu doldurulmuş ve onarım öncesi eserin ön kapağı arka kapağı ve detayları karanlık odada fotoğraflanmıştır. Ardından fiziksel temizliği yumuşak bir fırça yardımıyla yapılmıştır. Kağıdın yüzeyinde kalması muhtemel toz partikülleri hamur silgi ile uzaklaştırılmıştır.



Kağıdın dokusu, kalınlığı ve yönü dikkate alınarak sırt işlemleri için 0,10 mm kalınlığında Japon kağıdı ile onarım yapılmıştır.

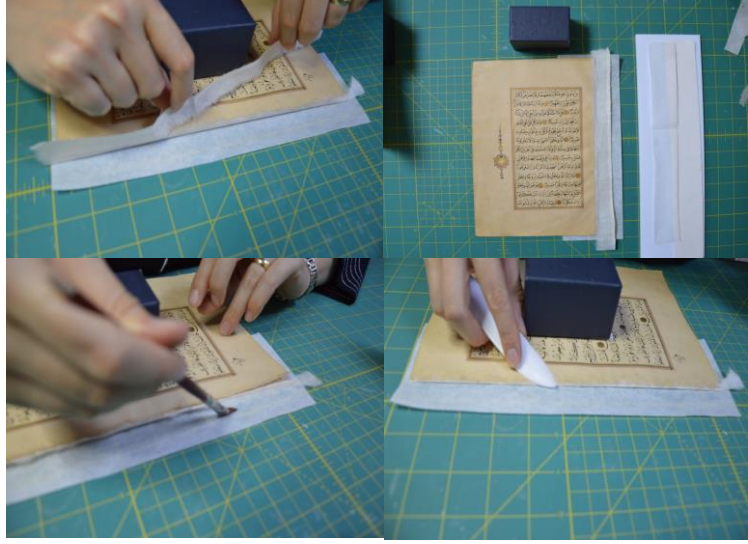
KONSERVASYON

Metin Kısmı



Orijinal formaların sırt ölçüsü alınarak tek olan sayfalar için kalınlık oluşturmayacak şekilde seçilen Japon kağıdı ile tamamlamalar yapılmıştır. Sırtı tamamlanacak olan formanın ölçüsü alınmış ve liflendirilmiş Japon kağıdı uçlarına metil selüloz sürülerek sayfanın dış kısmına yapıştırılmıştır.

Kuruduktan sonra birleştirilecek olan diğer sayfa formanın üzerine oturtulmuş ve Japon kağıdının diğer kenarı bu sayfaya yapıştırılmıştır.



İşlemi biten formanın üzerine sırasıyla hollytex, kurutma kartonu, plexiglass yerleştirilerek kuruyana kadar ağırlık altında bekletilmiştir.





Onarımı biten formalar %100 keten iplik kullanılarak üç duraklı zincir dikiş tekniği ile dikilmiş ve daha sonra sırt bezi nişasta ile yapıştırılmıştır. Kuruduktan sonra kolon dikişi ve şirazesı pamuk iplik ile örülmüştür.

KONSERVASYON

Cilt Kısmı



Sertap, Mikleb Dış

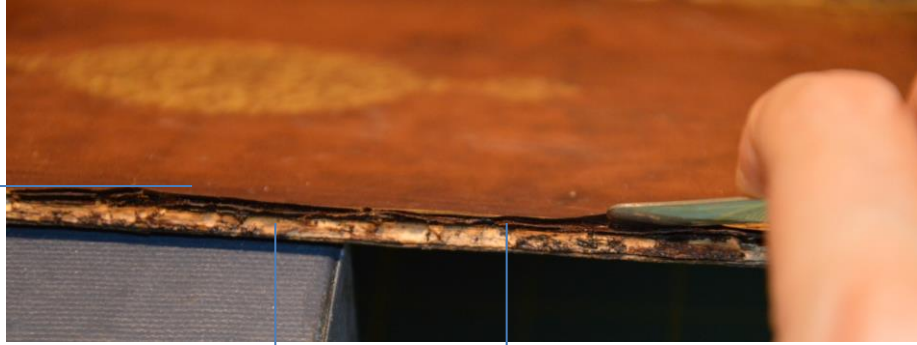


İç Görüntüsü

Miklep ve sertap arası dudak payında, soyulmuş ve aşınmış olan derinin onarımı Nao K-38 Japon kağıdıyla yapılmıştır.

Kapakların Hazırlanması

İç Kapak Derisi



Murakka

Eski onarım derisi

Yeni sırt derisini kapaklara monte etmek için eski ve kaba onarım derileri kalınlık oluşturduğundan metil selüloz ile yumuşatılarak kapaklardan uzaklaştırılmıştır. Bu işlem ön ve arka kapağın her iki yüzüne de uygulanmıştır.



Onarım
Öncesi



Japon Kağıdı ile
Doldurduktan Sonra



Onarım
Sonrası

Şemse, köşebent ve salbeklerin kenarlarındaki eksik kısımlar Japon kağıdı ile tamamlanmıştır. Bu işlem motiflerle aynı seviyeyi bulana dek aşama aşama tekrarlanmıştır.



Sırt Derisi İnceltilirken



İnceltilmiş Sırt Derisi
Kapağa Takılırken



Ciltteki eksik kısımların onarımı için bitkisel tabaklanmış keçi derisi traşlanarak inceltilmiştir. Yeni sırt derisi kitap üzerine yerleştirilerek kapakların sırt ölçüsü alınmış ve deri buna göre kesilmiştir. Ön ve arka kapağın sırtta gelen kenarları yeni sırt derisini yerleştirmek için murakka ve derinin arası yaklaşık 2mm açılmıştır. Önce ön kapak arasına bu deri yapıştırılmıştır ve kuruduktan sonra derinin tamamına nişasta sürülmüş ve diğer kapak arasına deri monte edilmiştir.



Şemse, köşebent ve salbeklerde yapılan tamamlamaların altın ile rötuşlanması



Onarımı tamamlanan cild kapakların Maroquin ile temizlenmesi

Kitabın kapakları ve sırtı kurduktan sonra mıklep arka kapağa monte edilmiştir. Şemse, köşebent ve salbeklerde yapılmış olan tamamlamalar altın ile rötuşlanmış ve sulu boya ile eskitme işlemi yapılmıştır. Son olarak Maroquin ile deri yüzeyi temizlenmiştir.

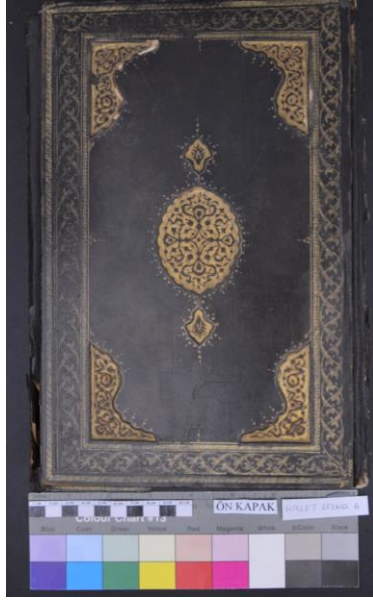


Mahfazanın onarımı için iç ölçülerinde kalıp hazırlanmıştır. Sırt kısmı ve etek kısmı boydan boya yırtılmış olan yerlere akrilik boya ile renklendirilmiş Japon kağıdı ile tamamlama yapılmıştır.

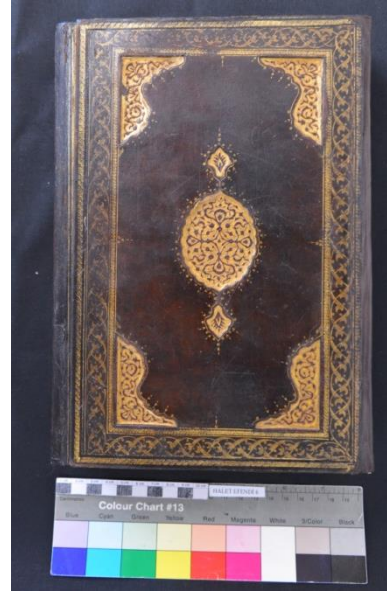
Doku kaybı olan yerlere Japon kağıdı yapıştırıldıktan sonra tıraşlanmış ve metal kompleks boyayla renklendirilmiş keçi derisiyle kaplanmıştır. Cildin yüzeyinde soyulmuş olan yerler de yine aynı şekilde Japon kağıdı ile tamamlanmıştır.

ÖNCESİ VE SONRASI

ÖN KAPAK

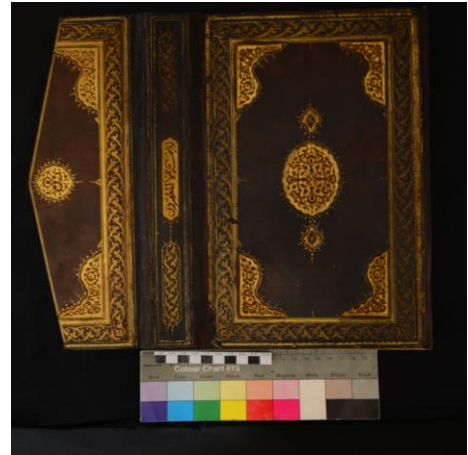


Konservasyon Öncesi

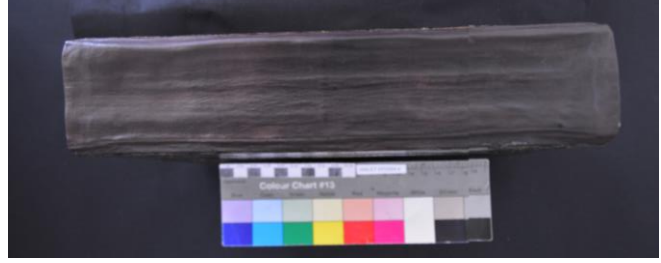


Konservasyon Sonrası

ARKA KAPAK



SIRT VE ÖN KENAR

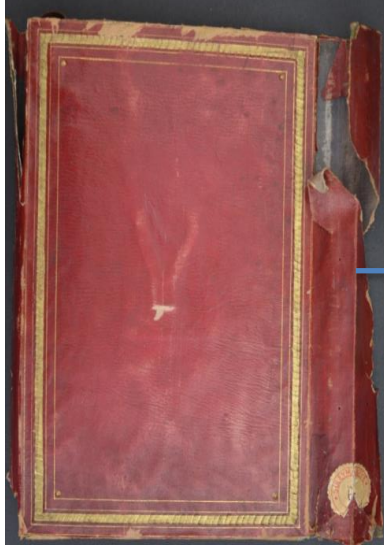


Konservasyon Öncesi

Konservasyon Sonrası



MAHFAZA



Onarım Öncesi



Onarım Sonrası

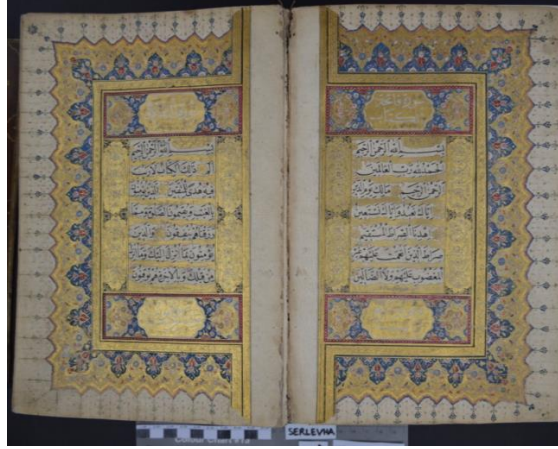


Ön Kapak



Arka Kapak

ZAHRIYE SAYFASI



Konservasyon Öncesi



Konservasyon Sonrası

SON SAYFA ÖRNEĞİ



Konservasyon Öncesi

SON SAYFA ÖRNEĞİ



Konservasyon Sonrası

KONSERVASYON SONRASINDA

Konservasyonu yapılan eserler, ameliyattan yeni çıkmış yaşlı hastalara benzer. Hassasiyetle ele alınmalı, sayfalar açılırken güç kullanılmamalı, incelenirken dikkat ve özen gösterilmelidir. Depo koşulları düzenli olarak takip edilmeli, eserler kendileri için özel olarak hazırlanmış olan katlamalı kutular içinde muhafaza edilmelidir.

An abstract graphic design featuring a large orange triangle on the left and a dark gray triangle on the right, both pointing upwards. The two triangles meet at a central point, creating a white triangular gap between them. The orange triangle is positioned on the left side of the frame, while the dark gray triangle is on the right. The overall composition is minimalist and geometric.

www.yek.gov.tr