

PATANI YAZMA ESERLERİ ÜZERİNDE LİF İNCELEMESİ

Ayşegül KOCAMAN, Merve ER

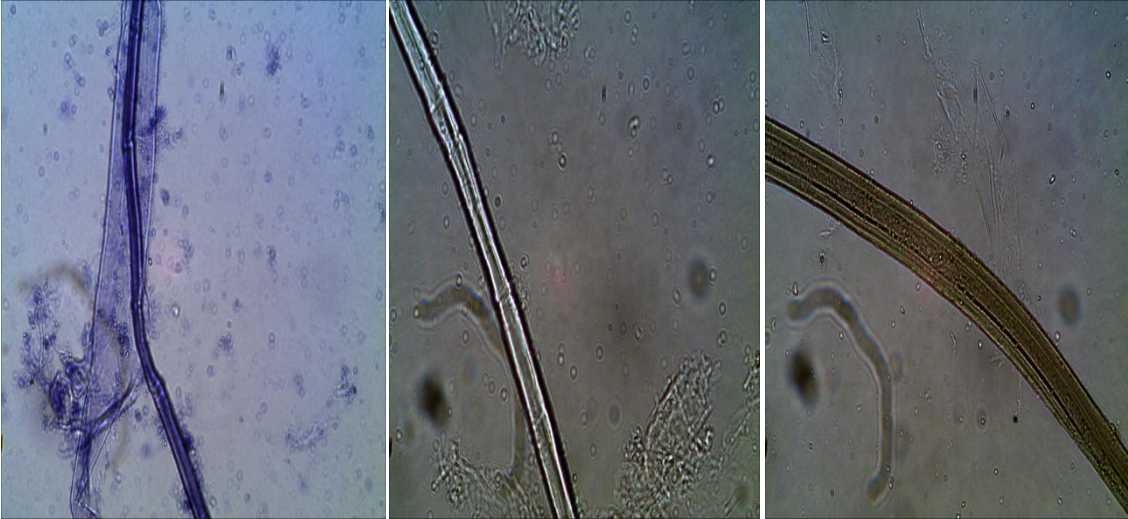
03.12.2012

Başkanlığımız Ar-Ge laboratuvarında Patani'den gelen üç adet yazma eser üzerinde eserde kullanılan kâğıt hakkında bilgi temin etmek amacıyla lif tanımlama analizleri yapılmıştır.

Selüloz liflerinin tanımlanması için mikroskopik inceleme yapılmıştır. Mikroskop çalışmaları için hazırlanmış olan preparatların lif görüntüleri Olympus BH2 ışık mikroskobu altında incelenmiştir.



Eserlere ait kâğıt parçalarından lif ayırma aşaması



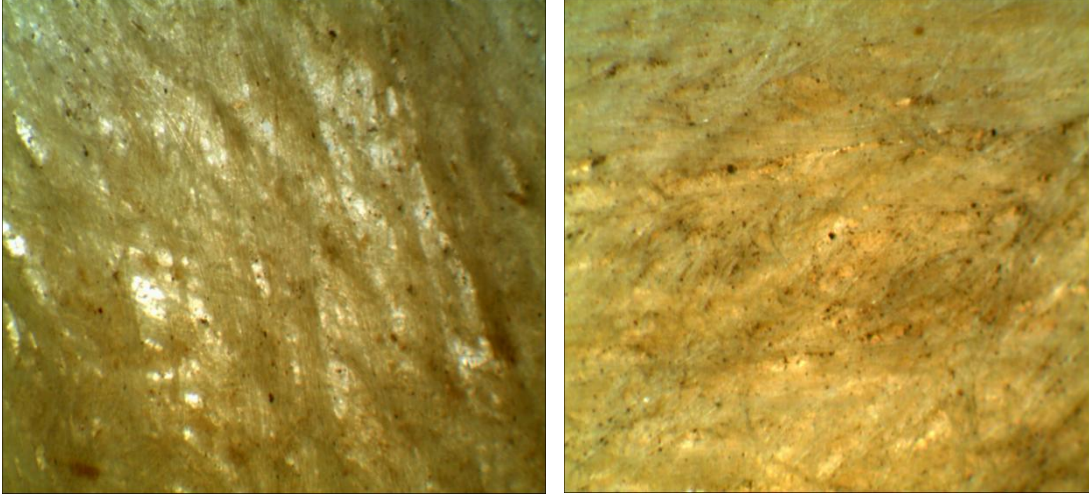
a

b

c

a) 2 nolu eser ait metilen mavisi ile boyanmış lif görüntüsü 40X büyütme, b)2 nolu esere ait lif görüntüsü 40X büyütme,c)1 nolu esere ait lif görüntüsü 40X büyütme

El yapımı kağıtta ki lif dağılımını stereomikroskop altında incelediğimizde bazı liflerin tam dövülmediği ve sayfanın bazı yerlerinde kalınlık oluşturduğu ayrıca lifler arasında yoğun olarak safsızlık varlığı gözlemlenmiştir.



1 nolu eserin stereomikroskop altında görüntüsü

Biowizard programı kullanılarak gerçekleştirilen lif ölçümleri sonucu lif uzunluklarının 3,5-7,5 mm arasında olduğu tespit edilmiştir.

Yazma eserlerde kullanılan kağıt incelendiğinde iki farklı lif kaynağının varlığı anlaşılmaktadır. Bunlardan bir tanesi uzun lifli ve dövülme işlemi sonucu homojen olarak dağılmayan ve tam lifleri açılmayan uzun lif kaynaklı bir bitki ile daha ince olarak dövülmüş ve sayfa yapısının yazma alanı olarak kolaylıkla kullanılmasını sağlayan kısa lifli bir bitki muhtemelen pirinç olduğu anlaşılmıştır. Lif atlası ile yapılan karşılaştırmalar neticesinde boğumları genellikle belirgin olmayan, lif uzunlukları 5-10mm arasında, belirgin merkez kanalı ile manilla hemp ile uyum içerisinde olduğu görülmüştür.